

Município de
São Paulo

**Acidentes de
Trânsito Fatais**
– Relatório anual –

2012

Índice

	Página
Apresentação	2
1. Acidentes de trânsito fatais e suas vítimas - Sinopse dos dados de 2012	3
2. Localização geocodificada dos atropelamentos fatais	5
3. Localização geocodificada dos acidentes fatais com vítimas nos veículos	6
4. Distribuição dos acidentes de trânsito fatais por subprefeitura	7
5. Acidentes de trânsito fatais por área operacional da CET	8
6. Avenidas e ruas com mais acidentes de trânsito fatais - As 152 vias com 2 ou mais registros	10
7. Acidentes de trânsito fatais nos trechos de rodovias dentro do Município de São Paulo	16
8. Distribuição dos acidentes de trânsito fatais no tempo	17
9. Veículos envolvidos nos acidentes de trânsito fatais	20
10. Perfil das vítimas mortas nos acidentes de trânsito	21
11. Evolução anual dos acidentes fatais por tipo de veículo envolvido e da frota, desde 2005	23
12. Evolução anual dos acidentes de trânsito fatais e de suas vítimas, por tipo, desde 1979	25
13. Evolução mensal dos acidentes de trânsito fatais e de suas vítimas, por tipo, desde 2005	26
14. Evolução anual dos índices de mortalidade no trânsito, desde 2005	27
Créditos	28

Apresentação

Este resumo estatístico tem por objetivo apresentar os dados relacionados com os acidentes de trânsito fatais ocorridos no município de São Paulo no ano de 2012 e de suas vítimas.

Os dados são provenientes de duas fontes:

- Primeiro foram identificadas todas as vítimas que perderam a vida em acidentes de trânsito no ano em questão e que tinham registro no Instituto Médico Legal - IML. Nesta instituição foram levantadas as informações associadas a essas vítimas, tanto as que compõem o seu perfil como as que permitem a localização dos Boletins de Ocorrência onde foram registrados os sinistros.

- Posteriormente os dados sobre as vítimas, obtidos no IML, foram complementados por aqueles relativos aos acidentes, através de pesquisas aos Boletins de Ocorrência que compõem o INFOCRIM (Sistema de Informação Criminal) da Secretaria de Segurança Pública do Estado de São Paulo, que é um banco informatizado de todos os BOs elaborados pela Polícia Civil e disponibilizado à Companhia de Engenharia de Tráfego - CET.

Logo, o conjunto de dados apresentados neste relatório diz respeito a todas as mortes no trânsito ocorridas em 2012, com registro no IML, e aos acidentes que provocaram essas mortes, tenham eles ocorridos em 2012 (a grande maioria) ou não. Faz-se essa observação aqui, com o intuito de não ter que repetí-la a cada tabela ou gráfico sobre os acidentes fatais apresentados no trabalho.

O item 1 deste relatório compõe uma sinopse dos dados dos acidentes fatais de 2012 e de suas vítimas. Os seis itens seguintes tratam da localização dos acidentes: geocodificados sobre mapa do sistema viário; separados por subprefeitura; por área operacional da Companhia e distribuídos pelas principais vias e rodovias contidas na área municipal. Seguem, nos itens de números 8 a 10, informações sobre a temporalidade dos acidentes, os veículos envolvidos e as vítimas produzidas. E nos três itens finais são apresentadas séries históricas, mostrando a evolução dos dados de acidentes, das vítimas e dos índices de mortalidade decorrentes, que compõem uma base de informações de muito interesse na monitoração da violência no trânsito.

Deve-se salientar que todos os dados relacionados aos acidentes fatais estão classificados segundo as suas três categorias principais: atropelamento (batida de um veículo contra um pedestre); colisão (batida de dois veículos em movimento); choque (batida de um veículo contra um obstáculo fixo, como um poste, por exemplo) mais a categoria "outros", que abrange os demais tipos de acidentes. E todas as informações sobre as vítimas estão agrupadas segundo os seguintes tipos de usuário das vias: pedestre; motorista / passageiro (de automóvel, caminhão ou ônibus); motociclista (inclusive o garupa) e ciclista (também incluindo o garupa).

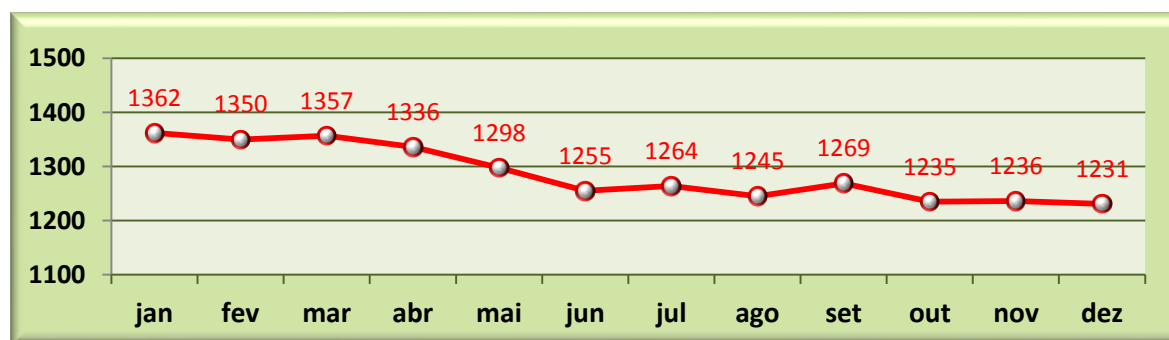
1. Acidentes de trânsito fatais e suas vítimas - Sinopse dos dados de 2012

1.1 Quadro resumo

		Tipo dos acidentes				
		Atrop.	Choque	Colisão	Outro	Total
Nº de acidentes fatais⁽¹⁾		532	187	332	137	1188
Vítimas Mortas	Pedestres	530	4	4	2	540
	Motor./passag.	0	108	62	31	201
	Motociclistas	8	89	248	93	438
	Ciclistas	1	5	32	14	52
Total de mortes		539	206	346	140	1231
Vítimas feridas ⁽²⁾	Pedestres	64	4	6	0	74
	Motor./passag.	20	107	119	42	288
	Motociclistas	45	25	84	12	166
	Ciclistas	0	0	1	0	1
Total de feridos		129	136	210	54	529

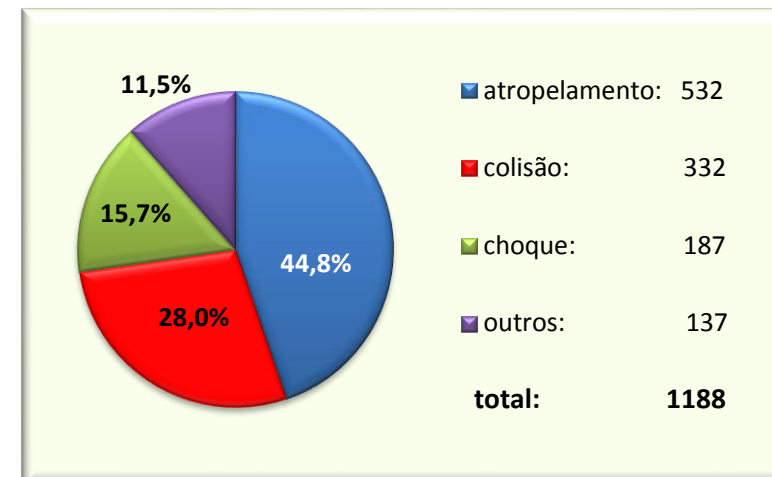
⁽¹⁾ Que provocaram as mortes em 2012. ⁽²⁾ Relacionadas nos BOs dos acidentes fatais.

1.2 Valores anuais móveis ⁽³⁾ do total de mortes no trânsito

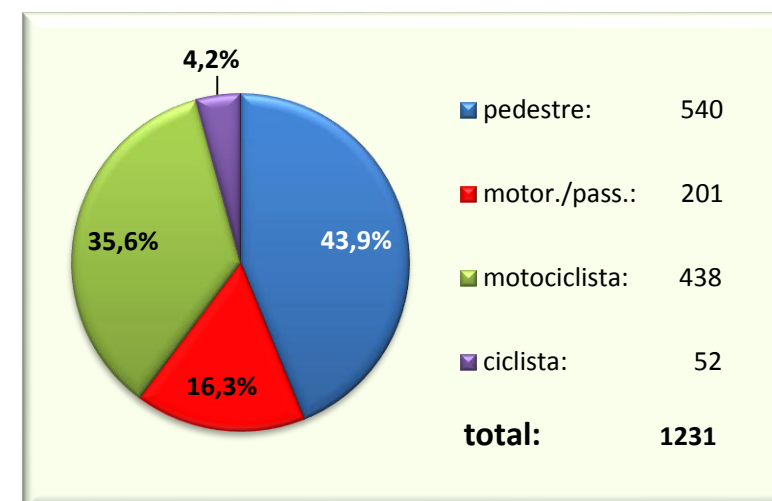


⁽³⁾ Abrangem um período de 12 meses, que se encerra no mês consultado.

1.2 Acidentes de trânsito fatais ⁽¹⁾ por tipo



1.3 Mortes, por tipo de usuário das vias



1. Acidentes de trânsito fatais e suas vítimas - Sinopse dos dados de 2012 (Continuação)

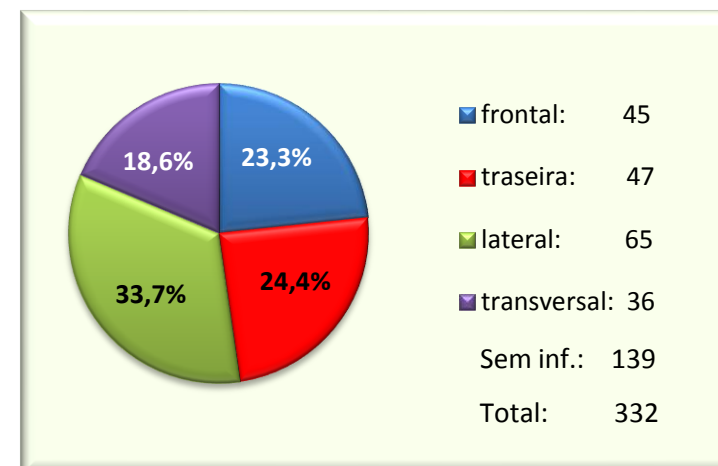
1.4 Comparações com o ano anterior

Mortes no trânsito	2011	2012	Variação	
			V. A.	%
Número de mortes de pedestres	617	540	-77	-12,5%
Número de mortes de motoristas/passageiros	187	201	14	7,5%
Número de mortes de motociclistas	512	438	-74	-14,5%
Número de mortes de ciclistas	49	52	3	6,1%
Número total de mortes	1365	1231	-134	-9,8%
Mortes por 10.000 veículos	1,90	1,67	-0,23	-12,1%
Mortes por 100.000 habitantes	12,00	10,79	-1,21	-10,1%
Número total de mortes violentas	9836	10192	356	3,6%
Participação do tráfego nas mortes violentas	13,9%	12,1%	-1,8	-12,9%

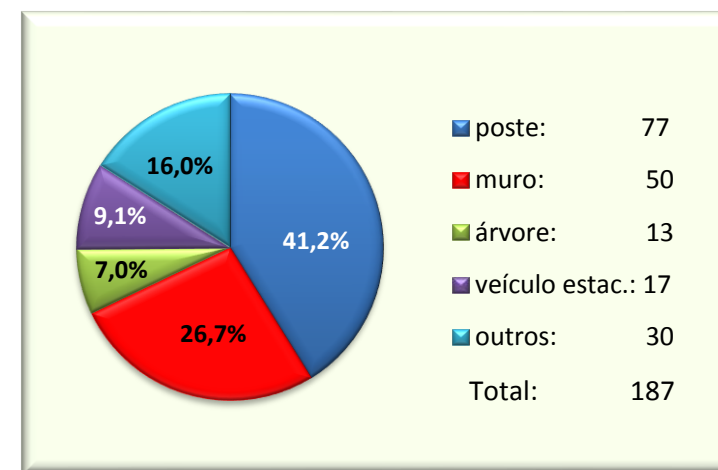
1.6 Sobrevida ou hora da morte das vítimas, por tipo de usuário

Tipo de usuário	Na hora do acid.	No dia do acid.	Até 30 d do acid.	> 30 dias do acid.	Total
Pedestres	82	175	226	57	540
Motoristas/passageiros	65	93	36	7	201
Motociclistas	155	176	84	23	438
Ciclistas	14	23	12	3	52
Todos	316	467	358	90	1231

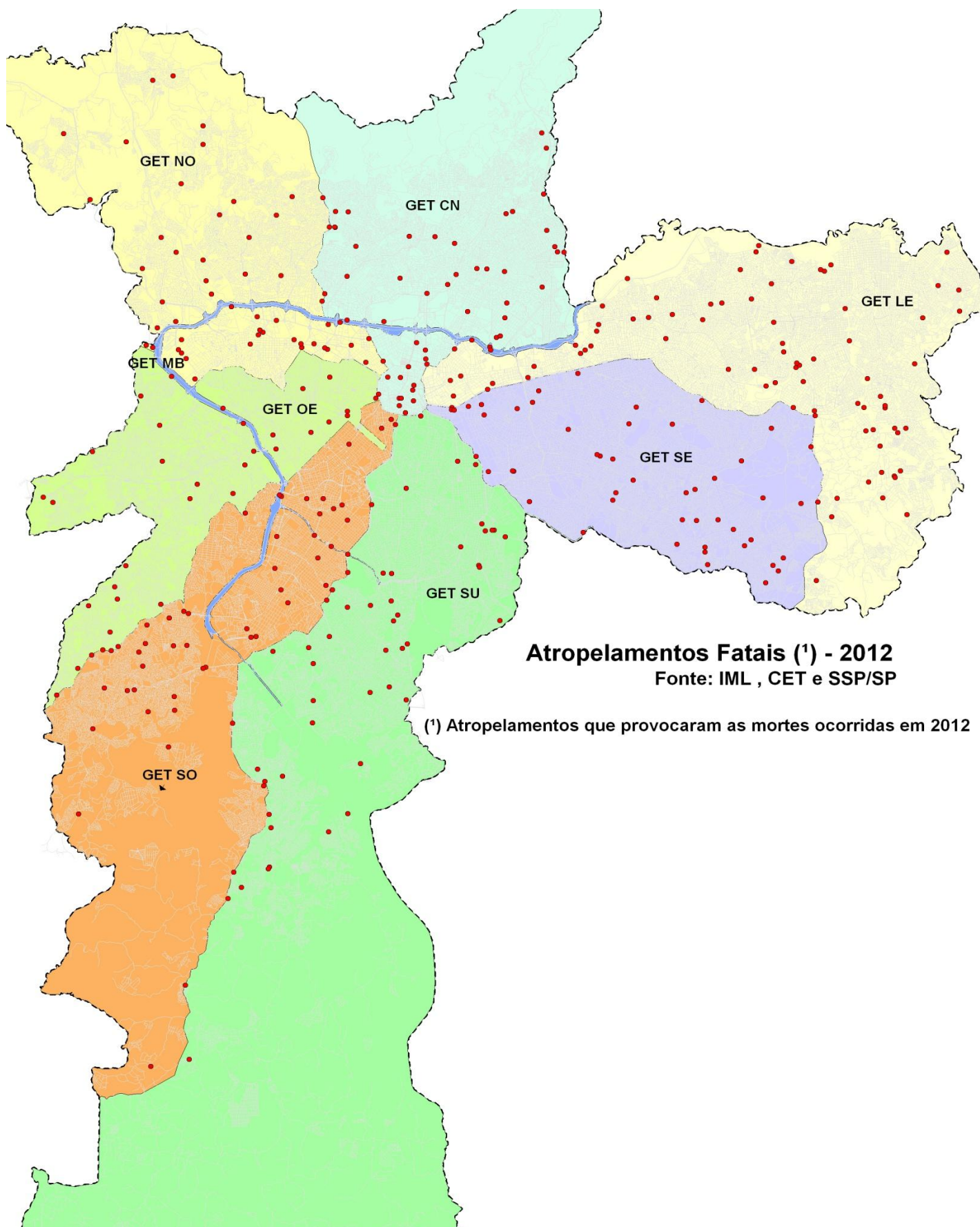
1.5 Tipos de colisão



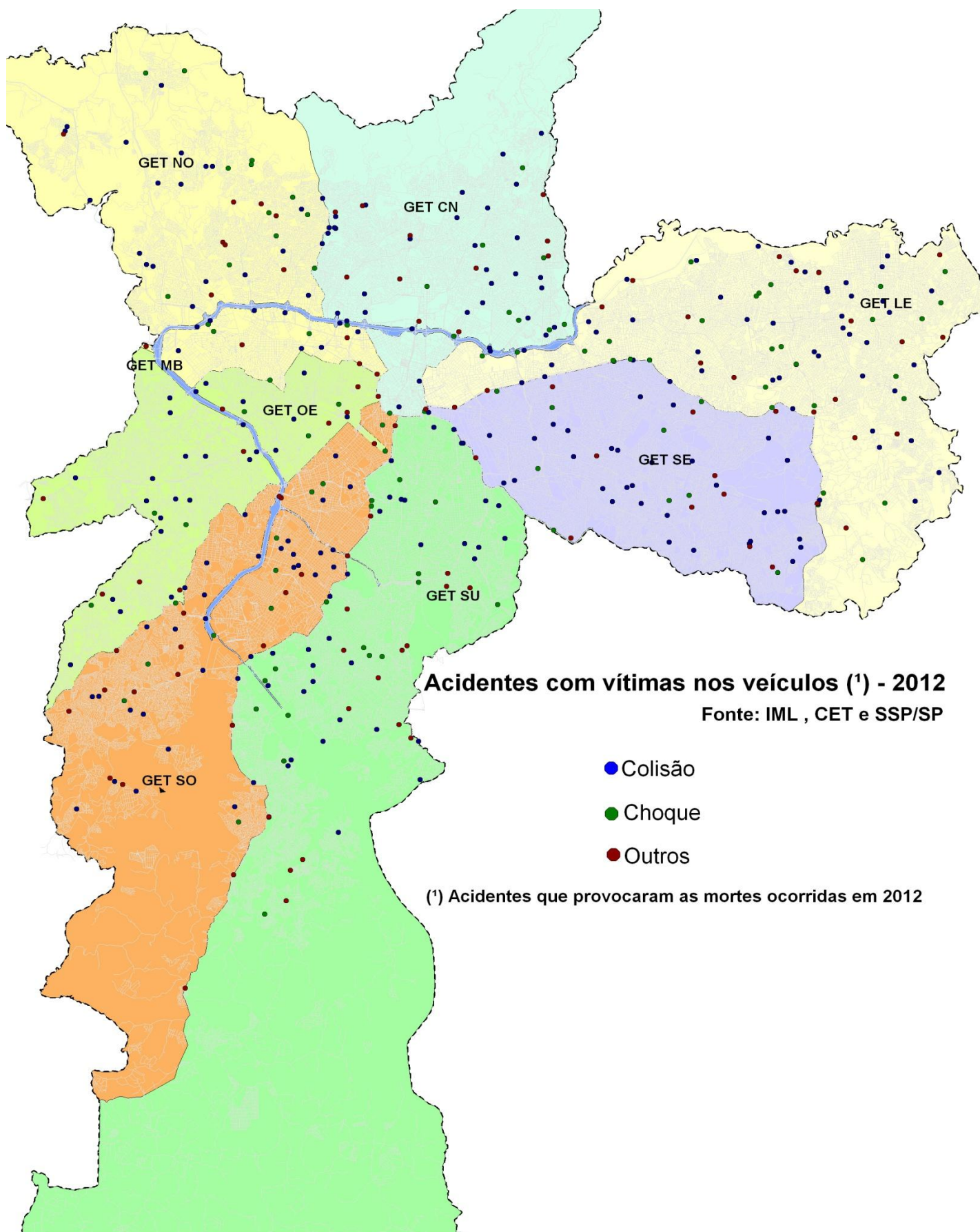
1.7 Tipo dos obstáculos nos choques



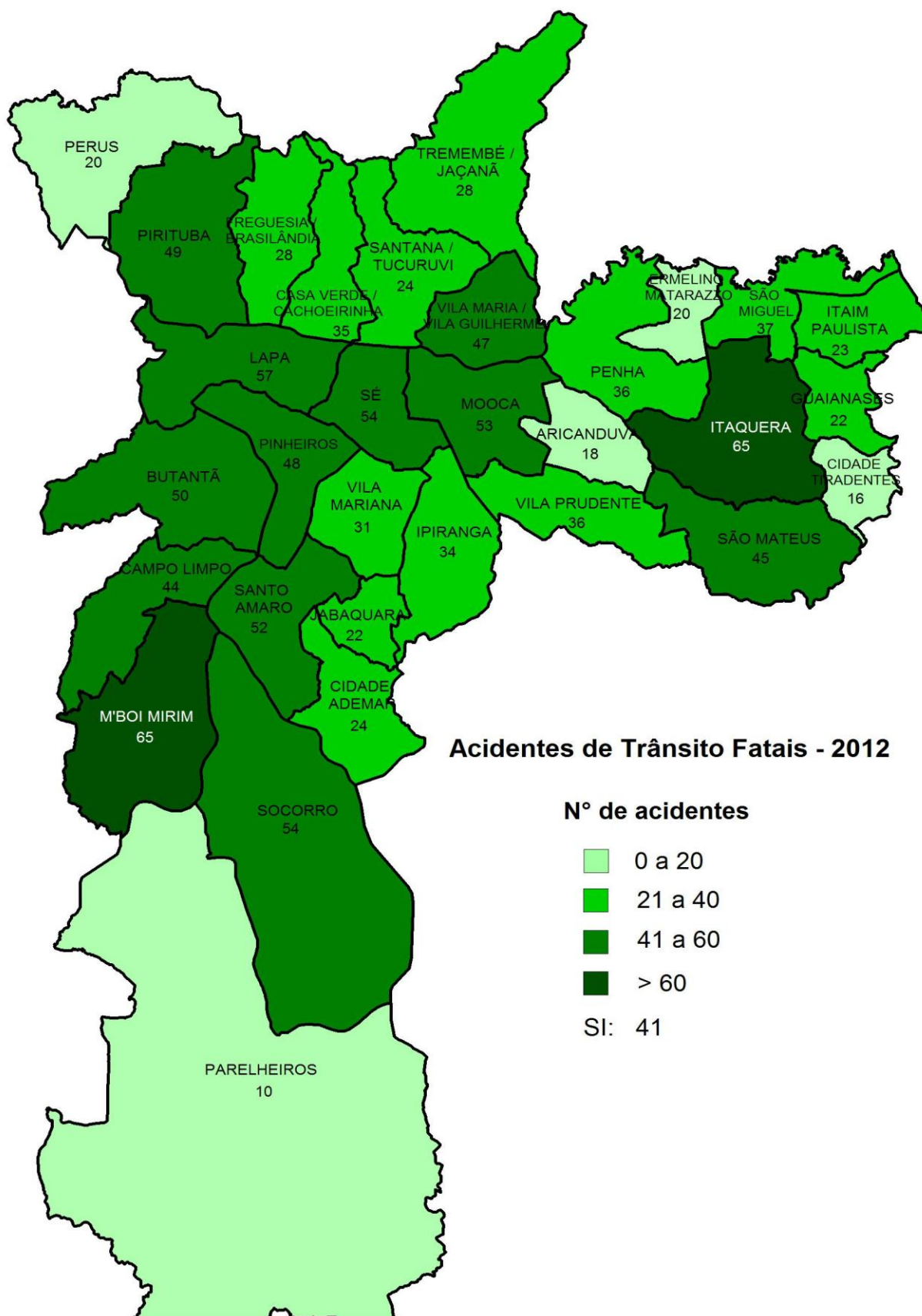
2. Localização geocodificada dos atropelamentos fatais



3. Localização geocodificada dos acidentes fatais com vítimas nos veículos



4. Distribuição dos acidentes fatais por subprefeitura



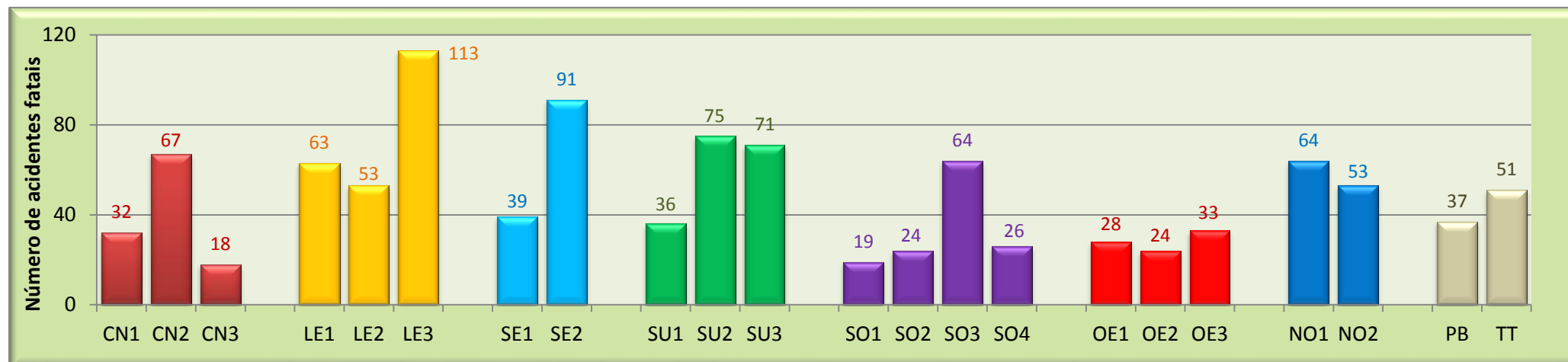
5. Acidentes de trânsito fatais por área operacional da CET

GET	Número de acidentes de trânsito fatais									
	Total de acidentes					2012				
	2007	2008	2009	2010	2011	Atropelam.	Choque	Colisão	Outro	Total
CN - Centro Norte	171	145	142	143	157	58	12	33	14	117
LE - Leste	271	218	240	207	239	102	45	57	25	229
SE - Sudeste	175	180	160	166	173	60	18	40	12	130
SU - Sul	230	239	220	205	212	79	32	48	23	182
SO - Sudoeste	181	163	153	174	151	60	22	39	12	133
OE - Oeste	91	103	80	73	59	34	13	29	9	85
NO - Noroeste	142	126	108	119	114	61	17	28	11	117
MB - Marginais Bandeirantes	111	106	98	95	93	31	17	35	5	88

Nº	DET	Nome do DET	Número de acidentes de trânsito fatais									
			Total de acidentes					2012				
			2007	2008	2009	2010	2011	Atropelam.	Choque	Colisão	Outro	Total
1	CN1	Centro Norte 1	44	38	38	38	46	14	2	9	7	32
2	CN2	Centro Norte 2	87	73	67	67	79	31	9	22	5	67
3	CN3	Centro Norte 3	40	34	37	38	32	13	1	2	2	18
4	LE1	Leste 1	97	80	86	61	72	37	8	12	6	63
5	LE2	Leste 2	71	53	55	62	52	22	13	14	4	53
6	LE3	Leste 3	103	85	99	85	115	43	24	31	15	113
7	SE1	Sudeste 1	58	67	62	53	49	16	7	12	4	39
8	SE2	Sudeste 2	117	113	98	113	124	44	11	28	8	91
9	SU1	Sul 1	55	71	56	60	53	16	5	12	3	36
10	SU2	Sul 2	94	94	86	65	72	32	14	18	11	75
11	SU3	Sul 3	81	74	78	80	87	31	13	18	9	71
12	SO1	Sudoeste 1	35	41	31	30	25	11	5	3	0	19
13	SO2	Sudoeste 2	23	18	21	32	23	9	3	9	3	24
14	SO3	Sudoeste 3	91	73	68	86	87	29	11	17	7	64
15	SO4	Sudoeste 4	32	31	33	26	16	11	3	10	2	26
16	OE1	Oeste 1	31	30	33	25	22	13	4	6	5	28
17	OE2	Oeste 2	27	30	22	17	15	7	5	11	1	24
18	OE3	Oeste 3	33	43	25	31	22	14	4	12	3	33
19	NO1	Noroeste 1	59	64	53	49	50	36	5	19	4	64
20	NO2	Noroeste 2	83	62	55	70	64	25	12	9	7	53
21	PB	Pinheiros Bandeirantes	55	41	42	32	35	15	6	12	4	37
22	TT	Tietê	56	65	56	63	58	16	11	23	1	51

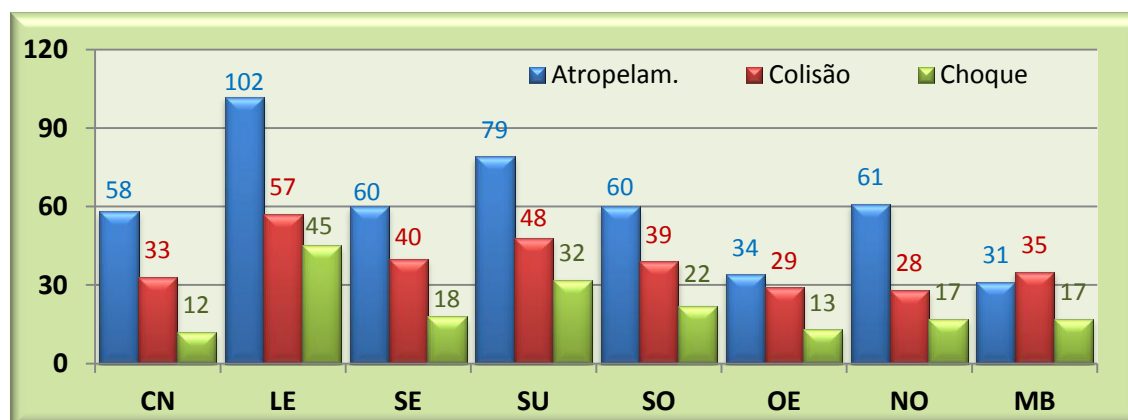
5. Acidentes de trânsito fatais por área operacional da CET (Continuação)

5.2 Acidentes de trânsito fatais (total) por DET (¹)



(¹) Não constam do gráfico 64 acidentes sem jurisdição da CET (em rodovias dentro do município) e 43 sem informação da localização do acidente.

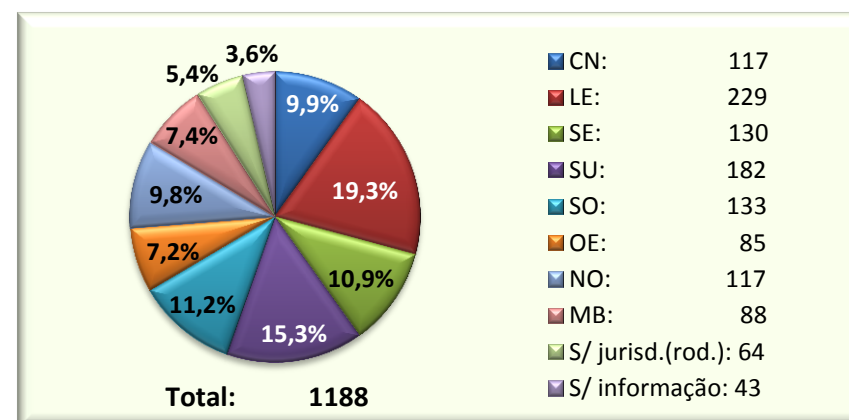
5.3 Acidentes de trânsito fatais (¹) por tipo (²), por GET



(²) 111 acidentes foram classificados como "outros".

Obs. As Gerências de Engenharia de Tráfego (GETs) e os seus departamentos (DETs) constituem as áreas operacionais da CET.

5.4 Acidentes de trânsito fatais (total), por GET e rodovias



6. Avenidas e ruas com mais acidentes de trânsito fatais. As 152 vias com dois ou mais registros.

ORDEM	GET	Vias (¹)	Número de acidentes de trânsito fatais										Número de mortes em acidentes de trânsito									
			Total de acidentes					2012					Total de mortes					Ped.	Mot./ pass.	Moto cicl.	Cicl.	Total 2012
			2007	2008	2009	2010	2011	Atr	Col	Cho	Out	Tot	2007	2008	2009	2010	2011					
1	MB	Marginal Tietê	48	58	50	56	54	15	22	10	1	48	49	63	52	59	56	15	9	23	2	49
2	MB	Marginal Pinheiros	33	29	30	23	23	12	7	3	2	24	34	30	30	23	27	12	3	9	0	24
3	SO	Est. M'Boi Mirim	24	15	18	17	18	9	3	5	1	18	24	15	20	18	15	9	5	6	0	20
4	LE	Av. Jacu-Pêssego/Nova Trab.	14	7	7	17	10	6	2	5	3	16	16	7	17	11	25	7	5	4	0	16
5	SU	Av. Sen. Teotônio Vilela	16	20	17	10	16	8	2	3	3	16	16	22	17	10	19	8	4	6	0	18
6	CN/SE	Av. do Estado	6	16	12	7	14	7	4	0	2	13	6	18	13	7	16	7	1	4	1	13
7	SO	Est. de Itapeperica	14	14	10	18	18	6	2	3	1	12	14	14	10	19	19	6	2	4	0	12
8	LE	Av. Alcântara Machado	6	8	5	4	1	2	2	4	2	10	6	8	5	4	1	2	3	6	0	11
9	SU	Av. Atlântica	10	9	8	12	12	4	2	3	1	10	10	12	10	14	13	4	4	3	0	11
10	SE/LE	Av. Ragueb Chohfi	10	12	13	11	12	2	4	3	0	9	11	11	13	11	14	2	5	3	1	11
11	LE	Av. São Miguel	23	9	9	13	16	6	1	2	0	9	25	9	9	17	17	6	1	2	0	9
12	SE	Av. Sapopemba	14	16	15	14	16	2	4	2	1	9	14	16	15	17	16	2	2	5	0	9
13	SU	Av. Interlagos	12	5	11	6	3	4	2	1	0	7	12	5	11	6	3	4	0	3	0	7
14	OE	Av. Prof. Francisco Morato	10	14	4	9	7	3	3	1	0	7	10	14	4	13	7	3	1	2	1	7
15	LE	Est. do Pêssego	3	5	6	1	2	3	1	0	3	7	3	7	7	1	2	3	2	2	0	7
16	LE	R. Dr. Assis Ribeiro	9	9	4	0	4	4	1	1	1	7	9	9	4	0	4	4	0	3	0	7
17	SU	Av. Cupecê	7	8	6	4	9	3	2	1	0	6	8	10	6	4	13	2	1	3	0	6
18	SU	Av. Dona Belmira Marin	13	10	5	10	6	1	4	0	1	6	16	12	5	10	7	1	2	3	0	6
19	MB	Av. dos Bandeirantes	9	7	4	4	2	3	1	1	1	6	11	7	4	4	2	3	1	2	0	6
20	NO	Av. Inajar de Souza	7	7	4	6	9	4	1	1	0	6	8	7	4	6	9	4	1	0	1	6
21	LE	Av. José Pinheiro Borges	7	8	9	4	4	0	4	2	0	6	7	8	9	4	4	0	1	5	0	6
22	NO	Av. Raimundo P. Magalhães	15	13	8	17	14	5	1	0	0	6	15	15	8	17	17	5	1	0	0	6
23	SU	Av. Washington Luís	5	10	3	4	5	2	3	1	0	6	5	10	3	4	5	2	4	1	0	7
24	LE	Est. do Imperador	9	6	8	2	2	3	2	1	0	6	9	6	8	2	2	4	1	1	0	6
25	LE	R. Inácio Monteiro	2	3	1	2	4	1	1	2	2	6	2	3	1	2	5	0	2	4	0	6

(¹) As vias estão dispostas na ordem decrescente do total de acidentes fatais em 2012.

6. Avenidas e ruas com mais acidentes de trânsito fatais. As 152 vias com dois ou mais registros. (Continuação)

ORDEM	GET	Vias (¹)	Número de acidentes de trânsito fatais										Número de mortes em acidentes de trânsito									
			Total de acidentes					2012					Total de mortes					Ped.	Mot./ pass.	Moto cicl.	Cicl.	Total 2012
			2007	2008	2009	2010	2011	Atr	Col	Cho	Out	Tot	2007	2008	2009	2010	2011					
26	OE	Av. Corifeu de A. Marques	4	5	1	0	1	0	2	3	0	5	5	6	1	0	1	0	2	3	0	5
27	NO	Av. Dr. Gastão Vidigal	2	2	1	1	0	4	1	0	0	5	2	2	1	1	0	4	0	0	1	5
28	SU	Av. Eng. Armando A. Pereira	11	14	14	5	7	1	0	2	2	5	11	15	14	5	7	1	2	2	0	5
29	SO	Av. Guarapiranga	7	10	5	5	4	3	1	1	0	5	8	11	5	5	4	3	2	2	0	7
30	CN	Av. Imirim	3	1	6	3	4	1	2	1	1	5	3	1	6	3	4	1	1	3	0	5
31	SE	Av. Itaquera	1	3	9	4	3	3	0	2	0	5	1	6	9	4	4	3	3	1	0	7
32	CN	Av. Júlio Buono	1	1	1	1	1	2	3	0	0	5	1	1	1	1	1	2	0	2	1	5
33	OE	Av. Rebouças	0	2	6	1	3	3	0	1	1	5	0	2	6	1	3	3	0	2	0	5
34	SU	Av. Vinte e Três de Maio	11	7	5	8	5	2	0	1	2	5	11	7	5	8	5	1	1	3	0	5
35	SO	Est. do Campo Limpo	10	7	7	8	8	2	3	0	0	5	11	7	7	8	8	2	0	3	0	5
36	SE	Av. Aricanduva	17	22	18	20	15	2	2	0	0	4	19	23	21	21	17	2	1	1	0	4
37	CN/SO/OE	Av. Brig. Luís Antônio	6	3	4	1	2	3	1	0	0	4	6	3	5	1	2	3	0	1	0	4
38	SO/OE	Av. Carlos Caldeira Filho	9	8	4	7	3	1	0	2	1	4	10	8	4	7	3	1	1	2	0	4
39	CN	Av. Cruzeiro do Sul	4	5	2	4	2	3	0	1	0	4	4	5	2	4	2	3	0	1	0	4
40	NO	Av. Dep. Cantídio Sampaio	10	8	10	2	5	2	1	1	0	4	10	8	11	2	5	2	1	1	0	4
41	CN/NO	Av. Dep. Emilio Carlos	4	1	1	4	1	1	2	1	0	4	4	1	1	4	1	1	1	2	0	4
42	CN	Av. Eng. Caetano Alvares	11	6	3	3	8	2	0	0	2	4	12	6	3	3	8	2	0	2	0	4
43	SO	Av. Giovanni Gronchi	3	4	7	4	3	1	2	1	0	4	3	4	7	4	3	1	1	2	0	4
44	LE	Av. Gov. Carvalho Pinto	1	1	2	2	2	3	1	0	0	4	1	1	2	2	2	3	0	1	0	4
45	SU	Av. Jabaquara	2	7	5	2	1	4	0	0	0	4	2	7	5	2	1	4	0	0	0	4
46	SO	Av. Jorn. Roberto Marinho	4	3	8	2	7	1	3	0	0	4	4	3	8	2	7	1	2	0	1	4
47	LE	Av. Mal. Tito	9	7	9	11	10	4	0	0	0	4	14	7	10	11	10	4	0	0	0	4
48	LE	Av. Nordeste	4	6	3	4	7	0	3	0	1	4	4	6	3	4	7	0	0	3	1	4
49	SU	Av. Nsra. do Sabará	2	3	4	4	7	3	1	0	0	4	2	3	4	4	7	3	0	1	0	4
50	CN	Av. Parada Pinto	0	4	3	2	1	3	1	0	0	4	0	6	3	2	1	3	0	0	1	4

(¹) As vias estão dispostas na ordem decrescente do total de acidentes fatais em 2012.

6. Avenidas e ruas com mais acidentes de trânsito fatais. As 152 vias com dois ou mais registros. (Continuação)

ORDEM	GET	Vias (¹)	Número de acidentes de trânsito fatais										Número de mortes em acidentes de trânsito									
			Total de acidentes					2012					Total de mortes					Ped.	Mot./ pass.	Moto cicl.	Cicl.	Total 2012
			2007	2008	2009	2010	2011	Atr	Col	Cho	Out	Tot	2007	2008	2009	2010	2011					
51	SE	Av. Prof. Luiz Ignácio A. Mello	9	9	4	11	17	2	2	0	0	4	9	9	5	11	18	2	0	2	0	4
52	SU	Av. Rubem Berta	1	1	1	0	1	1	1	1	1	4	1	2	1	0	1	1	0	3	0	4
53	MB/LE/SE	Av. Salim Farah Maluf	13	8	15	6	7	0	3	1	0	4	13	10	15	6	7	0	0	4	0	4
54	SE	Av. Ver. Abel Ferreira	2	6	2	3	2	2	1	0	1	4	2	6	2	3	2	2	1	1	0	4
55	SO	Est. da Riviera	1	1	1	1	2	1	3	0	0	4	1	1	1	1	3	1	0	3	0	4
56	OE	R. da Consolação	2	3	4	3	3	2	0	0	2	4	2	3	4	3	3	3	0	1	0	4
57	LE	R. Luís Mateus	1	1	1	1	1	1	2	1	0	4	1	1	1	1	1	1	4	1	1	7
58	NO	Av. Alexios Jafet	1	2	0	0	1	0	3	0	0	3	1	2	0	0	1	0	1	2	0	3
59	SU	Av. Alm. Delamare	1	1	3	0	2	2	1	0	0	3	1	1	3	0	2	2	0	1	0	3
60	SO/OE	Av. Carlos Lacerda	0	2	3	2	3	0	1	1	1	3	0	2	3	2	3	0	0	3	0	3
61	LE	Av. Celso Garcia	8	10	6	4	5	2	1	0	0	3	8	10	6	4	5	2	0	1	0	3
62	LE	Av. Conde de Frontin	2	4	4	3	4	0	1	2	0	3	2	4	4	3	4	0	1	2	0	3
63	OE	Av. Eusébio Matoso	1	1	1	2	2	1	2	0	0	3	1	1	1	2	2	1	0	2	0	3
64	NO	Av. Francisco Matarazzo	1	2	5	1	0	2	1	0	0	3	1	2	5	1	0	2	0	1	0	3
65	MB/SO	Av. Guido Caloi	5	3	2	1	7	0	3	0	0	3	5	4	2	1	7	0	1	2	0	3
66	SO	Av. Nove de Julho	3	8	5	3	6	2	1	0	0	3	3	8	5	3	6	2	0	1	0	3
67	OE	Av. Paulista	4	1	3	3	3	2	1	0	0	3	5	1	3	3	3	2	0	0	1	3
68	CN	Av. Rio Branco	2	2	2	4	3	3	0	0	0	3	2	2	2	4	3	3	0	0	0	3
69	SE	Av. Rio das Pedras	3	4	2	3	3	0	0	2	1	3	3	5	2	4	3	0	1	3	0	4
70	SU	Av. Sadamu Inoue	4	5	7	4	2	1	1	0	1	3	4	5	9	5	2	1	0	2	0	3
71	SO	Av. Santo Amaro	13	5	5	9	0	2	1	0	0	3	13	5	5	9	0	2	0	1	0	3
72	SO	Av. Ver. José Diniz	1	5	3	4	2	0	1	1	1	3	1	5	3	4	2	0	2	1	1	4
73	SU	Est. das Lagrimas	4	1	2	3	4	3	0	0	0	3	4	1	2	3	4	3	0	0	0	3
74	SU	Est. do Alvarenga	5	0	1	0	1	0	3	0	0	3	6	0	1	0	1	0	1	2	0	3
75	LE	Est. Dom João Nery	2	2	5	0	3	2	1	0	0	3	2	2	5	0	3	2	0	1	0	3

(¹) As vias estão dispostas na ordem decrescente do total de acidentes fatais em 2012.

6. Avenidas e ruas com mais acidentes de trânsito fatais. As 152 vias com dois ou mais registros. (Continuação)

ORDEM	GET	Vias (¹)	Número de acidentes de trânsito fatais										Número de mortes em acidentes de trânsito									
			Total de acidentes					2012					Total de mortes					Ped.	Mot./ pass.	Moto cicl.	Cicl.	Total 2012
			2007	2008	2009	2010	2011	Atr	Col	Cho	Out	Tot	2007	2008	2009	2010	2011					
76	NO	Est. Taipas	1	4	1	2	1	2	1	0	0	3	1	4	1	2	1	2	0	1	0	3
77	CN	R. Afonso Lopes Vieira	2	1	1	0	1	1	0	0	2	3	2	1	1	0	1	1	2	1	0	4
78	SE	R. da Mooca	1	2	3	1	2	3	0	0	0	3	1	2	3	2	2	3	0	0	0	3
79	LE	R. Dr. Luiz Ayres	0	3	7	3	3	1	0	1	1	3	0	3	8	4	3	1	0	2	0	3
80	NO	R. Itambé do Mato Dentro	0	0	0	0	1	3	0	0	0	3	0	0	0	0	1	4	0	0	0	4
81	SU	R. Vergueiro	5	4	3	2	3	1	2	0	0	3	5	4	3	2	3	1	1	1	0	3
82	SE	Av. Afonso de S. e Sousa	1	0	5	0	2	2	0	0	0	2	1	0	6	0	2	2	0	0	0	2
83	NO/OE	Av. Angélica	2	2	1	0	0	1	0	0	1	2	2	2	1	0	0	1	0	1	0	2
84	SE	Av. Bernardino B. F. Carvalho	2	1	0	0	0	0	1	1	0	2	3	1	0	0	0	0	0	2	0	2
85	LE	Av. Campanella	1	1	0	3	0	2	0	0	0	2	1	1	0	3	0	2	0	0	0	2
86	LE	Av. Cangaíba	2	1	4	2	2	1	1	0	0	2	2	1	4	2	2	1	0	0	1	2
87	CN/NO	Av. Casa Verde	2	0	0	0	0	1	1	0	0	2	2	0	0	0	0	1	0	1	0	2
88	CN	Av. Conceição	2	1	0	2	2	1	1	0	0	2	2	1	0	2	2	1	0	1	0	2
89	SE	Av. Dr. Eduardo Cotching	1	1	1	0	2	1	1	0	0	2	1	1	1	0	2	1	0	1	0	2
90	NO	Av. Dr. Silvio de Campos	0	2	0	0	0	0	0	2	0	2	0	2	0	0	0	0	0	1	1	2
91	NO	Av. Elísio Teixeira Leite	5	6	5	3	3	1	0	0	1	2	6	6	5	3	3	1	0	1	0	2
92	OE	Av. Eng. Heitor Ant. E. Garcia	2	2	0	5	0	0	1	1	0	2	2	2	0	5	0	0	1	1	0	2
93	SO	Av. Eng. Luís Carlos Berrini	0	2	0	2	0	1	0	1	0	2	0	2	0	2	0	1	1	0	0	2
94	NO	Av. Ermano Marchetti	5	2	2	2	2	2	0	0	0	2	6	2	2	2	3	2	0	0	0	2
95	OE	Av. Escola Politécnica	3	3	1	1	1	2	0	0	0	2	3	3	1	1	1	2	0	0	0	2
96	NO	Av. Fuad Lutfalla	2	5	0	1	1	2	0	0	0	2	2	5	0	1	1	2	0	0	0	2
97	NO	Av. Gal. Edgar Facó	4	3	3	5	1	1	1	0	0	2	4	3	3	5	1	0	0	2	0	2
98	CN	Av. Guilherme Cotching	1	0	2	2	4	1	0	1	0	2	1	0	2	2	4	1	1	0	0	2
99	SU	Av. Indianópolis	1	0	0	1	1	2	0	0	0	2	1	0	0	1	1	2	0	0	0	2
100	OE	Av. Jaguaré	3	4	4	2	0	0	2	0	0	2	3	4	4	2	0	0	0	2	0	2

(¹) As vias estão dispostas na ordem decrescente do total de acidentes fatais em 2012.

6. Avenidas e ruas com mais acidentes de trânsito fatais. As 152 vias com dois ou mais registros. (Continuação)

ORDEM	GET	Vias (¹)	Número de acidentes de trânsito fatais										Número de mortes em acidentes de trânsito									
			Total de acidentes					2012					Total de mortes					Ped.	Mot./ pass.	Moto cicl.	Cicl.	Total 2012
			2007	2008	2009	2010	2011	Atr	Col	Cho	Out	Tot	2007	2008	2009	2010	2011					
101	SO	Av. João Dias	5	2	5	5	3	2	0	0	0	2	5	2	5	5	3	2	0	0	0	2
102	SE	Av. João XXIII	2	2	1	1	1	0	2	0	0	2	2	2	1	1	1	0	1	1	0	2
103	CN	Av. Joaquina Ramalho	0	0	1	1	0	1	1	0	0	2	0	0	1	1	0	1	0	1	0	2
104	SE	Av. Mateo Bei	6	2	3	4	2	2	0	0	0	2	6	2	3	4	2	2	0	0	0	2
105	OE/SO	Av. Morumbi	0	1	2	2	2	0	2	0	0	2	0	1	3	2	2	0	1	0	1	2
106	NO	Av. Mutinga	0	3	0	4	1	2	0	0	0	2	1	3	0	4	1	2	0	0	0	2
107	CN	Av. Nova Cantareira	2	4	2	1	1	2	0	0	0	2	2	4	2	1	1	2	0	0	0	2
108	CN	Av. Penha Brasil	2	2	0	2	1	0	1	1	0	2	2	2	0	2	1	0	1	1	0	2
109	OE	Av. Pirajussara	1	2	1	0	0	0	2	0	0	2	1	2	1	0	0	0	1	0	1	2
110	LE	Av. Pires do Rio	6	2	3	1	7	1	0	1	0	2	6	2	3	1	7	1	1	0	0	2
111	NO	Av. Pompeia	0	1	0	0	1	1	1	0	0	2	0	1	0	0	1	1	0	1	0	2
112	SO	Av. Pres. Jusc. Kubitschek	1	1	2	1	0	0	0	2	0	2	1	1	2	1	0	0	1	1	0	2
113	SU	Av. Pres. Tancredo Neves	4	4	4	5	5	0	0	1	1	2	5	4	4	6	5	0	1	1	0	2
114	SU	Av. Prof. Abraão de Moraes	2	1	0	2	3	0	2	0	0	2	2	2	0	2	3	1	2	0	0	3
115	CN/LE	Av. Rangel Pestana	3	1	2	2	2	2	0	0	0	2	3	1	2	2	2	2	0	0	0	2
116	SE	Av. Rodolfo Pirani	0	0	0	0	0	1	0	1	0	2	0	0	0	0	0	2	0	1	0	3
117	CN	Av. Roland Garros	2	0	1	2	1	2	0	0	0	2	2	0	1	2	1	2	0	0	0	2
118	SO	Av. Roque Petroni Junior	0	0	1	1	3	1	0	1	0	2	0	0	1	1	3	0	0	2	0	2
119	SU	Av. Santa Catarina	1	2	1	2	0	1	0	1	0	2	1	2	1	2	0	1	0	1	0	2
120	CN	Av. Tiradentes	3	3	2	1	4	2	0	0	0	2	3	3	2	1	4	2	0	0	0	2
121	SU	Av. Ver. João de Luca	1	1	2	0	0	0	0	1	1	2	1	1	2	0	0	0	2	1	0	3
122	SU	Av. Yervant Kissajikian	4	2	4	3	2	1	1	0	0	2	4	2	4	3	2	1	0	1	0	2
123	CN	Av. Zumkeller	0	0	0	0	1	1	1	0	0	2	0	0	0	0	1	1	0	1	0	2
124	NO	Est. Cel. José Gladiador	1	0	0	2	0	1	0	0	1	2	1	0	0	2	0	1	0	1	0	2
125	NO	Est. Chica Luiza	0	1	2	2	0	1	1	0	0	2	0	1	2	2	0	1	1	0	0	2

(¹) As vias estão dispostas na ordem decrescente do total de acidentes fatais em 2012.

6. Avenidas e ruas com mais acidentes de trânsito fatais. As 152 vias com dois ou mais registros. (Continuação)

ORDEM	GET	Vias (¹)	Número de acidentes de trânsito fatais										Número de mortes em acidentes de trânsito									
			Total de acidentes					2012					Total de mortes					Ped.	Mot./ pass.	Moto cicl.	Cicl.	Total 2012
			2007	2008	2009	2010	2011	Atr	Col	Cho	Out	Tot	2007	2008	2009	2010	2011					
126	SO	Est. da Cumbica	0	0	3	1	1	0	1	0	1	2	0	0	4	1	1	0	0	2	0	2
127	LE	Est. de Mogi das Cruzes	0	0	0	1	1	1	0	1	0	2	0	0	0	2	1	1	1	0	0	2
128	SU	Est. Eng. Marcilac	0	2	5	0	0	2	0	0	0	2	1	2	5	0	0	3	0	0	0	3
129	LE	Est. Iguatemi	1	0	1	0	0	1	1	0	0	2	2	0	1	0	0	1	0	1	0	2
130	NO	Est. Lázaro Am. de Barros	0	0	0	2	1	1	0	0	1	2	0	0	0	3	1	1	0	1	0	2
131	SU	R. Alziro Pinh. Magalhães	0	0	0	0	0	0	0	1	1	2	0	0	0	0	0	0	2	0	0	2
132	SE	R. André de Almeida	2	0	2	0	1	0	1	0	1	2	2	0	2	0	1	1	0	1	0	2
133	LE	R. Catleias	0	0	0	1	0	1	1	0	0	2	0	0	0	1	0	1	0	1	0	2
134	LE	R. Comen. Cantinho	0	0	1	1	0	2	0	0	0	2	0	0	1	1	0	2	0	0	0	2
135	LE	R. Confed. dos Tamoios	0	0	0	0	0	0	1	1	0	2	0	0	0	0	0	0	1	1	0	2
136	LE	R. Cornélio de Arzão	0	0	0	0	0	1	0	1	0	2	0	0	0	0	0	1	1	0	0	2
137	SU	R. Delfino Facchina	0	0	0	0	0	1	0	0	1	2	0	0	0	0	0	1	0	0	1	2
138	SU	R. Domingos de Moraes	4	1	3	0	0	0	1	1	0	2	4	1	3	0	0	0	2	0	0	2
139	CN	R. Imbiras	0	0	0	0	0	0	2	0	0	2	0	0	0	0	0	0	1	2	0	3
140	CN	R. Itamonte	0	0	0	0	1	0	1	1	0	2	0	0	0	0	1	0	1	1	0	2
141	LE	R. Itingucu	1	1	0	0	0	1	1	0	0	2	1	2	0	0	0	1	1	0	0	2
142	LE	R. Japichaua	0	0	0	0	2	1	1	0	0	2	0	0	0	0	3	2	0	0	0	2
143	SE	R. John Speers	0	0	0	0	0	0	2	0	0	2	0	0	0	0	0	0	0	1	1	2
144	SU	R. Jorge Duprat Figueiredo	0	0	1	0	0	1	0	0	1	2	0	0	1	0	0	1	0	1	0	2
145	SO	R. José Góes	0	0	0	1	0	0	2	0	0	2	0	0	0	1	0	0	0	2	0	2
146	LE	R. São Felix do Piauí	0	0	0	0	0	1	1	0	0	2	0	0	0	0	0	1	1	0	0	2
147	CN	R. São Filipe Neri	0	0	0	0	0	1	1	0	0	2	0	0	0	0	0	1	0	0	1	2
148	SU	R. São Raimundo	1	2	1	3	1	1	0	1	0	2	1	2	1	3	1	1	1	0	0	2
149	LE	R. Tibúrcio de Sousa	0	1	2	2	4	0	1	0	1	2	0	1	2	2	6	0	1	1	0	2
150	SO	R. Treze de Maio	0	0	0	0	0	0	0	2	0	2	0	0	0	0	0	0	1	1	0	2
151	LE	R. Utaro Kanai	0	0	0	1	0	0	1	1	0	2	0	0	0	1	0	0	0	2	0	2
152	SO	R. Virgínia Ferni	4	0	2	0	1	0	0	1	1	2	4	0	2	0	1	0	1	0	1	2

(¹) As vias estão dispostas na ordem decrescente do total de acidentes fatais em 2012.

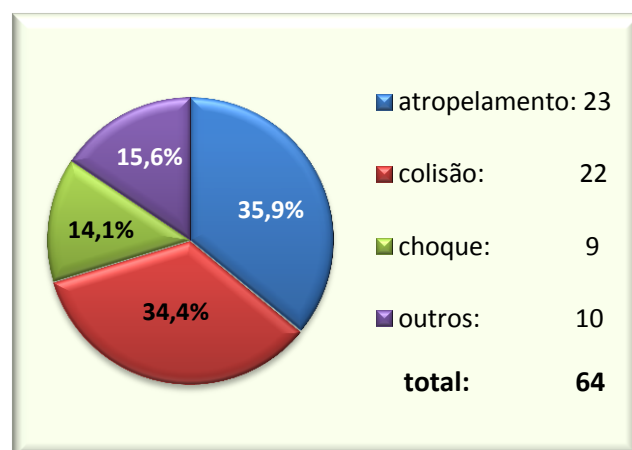
7. Acidentes de trânsito fatais nos trechos de rodovias dentro do Município de São Paulo

7.1 Evolução anual dos acidentes fatais e das mortes decorrentes por rodovia

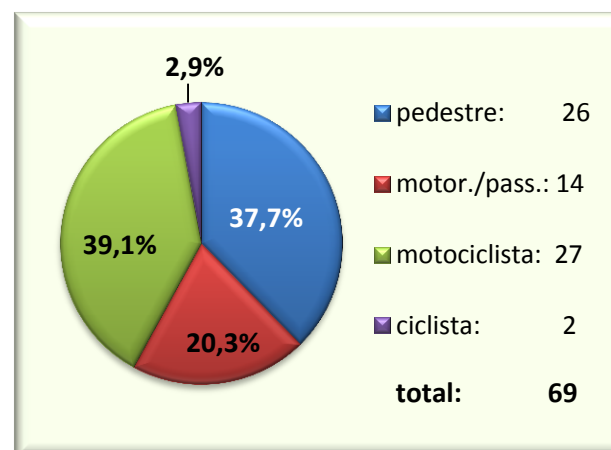
Nº	Rodovia (¹)(²)	Número de acidentes de trânsito fatais										Número de mortes nos acidentes de trânsito fatais									
		Total de acidentes					2012					Total de mortes					Ped.	Mot./pass.	Moto cicl.	Cicl.	Total 2012
		2007	2008	2009	2010	2011	Atr	Col	Cho	Out	Tot	2007	2008	2009	2010	2011					
1	Rod. Raposo Tavares	14	8	17	11	8	4	5	2	2	13	14	8	17	11	9	4	1	9	0	14
2	Rod. Fernão Dias	16	19	11	11	17	4	3	1	3	11	19	19	11	11	18	5	2	3	1	11
3	Rod. dos Bandeirantes	6	12	13	10	8	3	2	2	2	9	6	13	13	10	8	5	2	3	0	10
4	Rod. dos Imigrantes	9	8	7	7	8	3	3	0	2	8	9	8	7	7	9	3	0	5	0	8
5	Rod. Anhanguera	8	10	15	9	11	2	3	2	0	7	8	10	15	9	11	2	2	2	1	7
6	Rod. Pres. Dutra	14	11	5	10	7	5	2	0	0	7	14	12	5	10	8	5	0	2	0	7
7	Rodoanel Mário Covas	9	5	3	2	2	1	2	0	1	4	9	5	3	2	2	1	3	2	0	6
8	Rod. Ayrton Senna da Silva	3	1	5	2	3	1	1	1	0	3	3	1	5	2	4	1	3	0	0	4
9	Rod. Anchieta	6	9	7	9	5	0	1	1	0	2	6	10	7	9	5	0	1	1	0	2
	Total	85	83	83	71	69	23	22	9	10	64	88	86	83	71	74	26	14	27	2	69

(²) As rodovias Pres. Castelo Branco e Regis Bittencourt não têm trecho contido no Município de São Paulo.

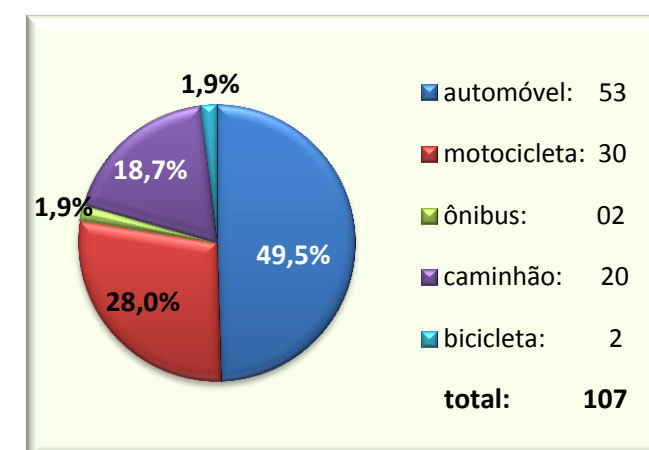
7.2 Acidentes fatais, por tipo



7.3 Vítimas mortas nos acidentes, por tipo

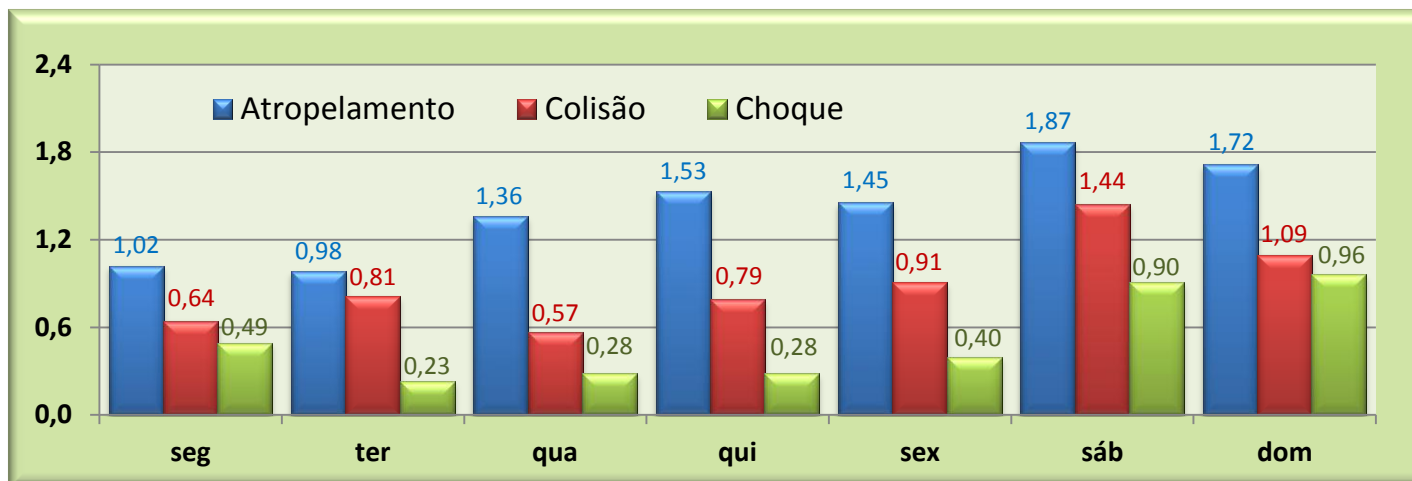


7.4 Veículos envolvidos nos acidentes por tipo

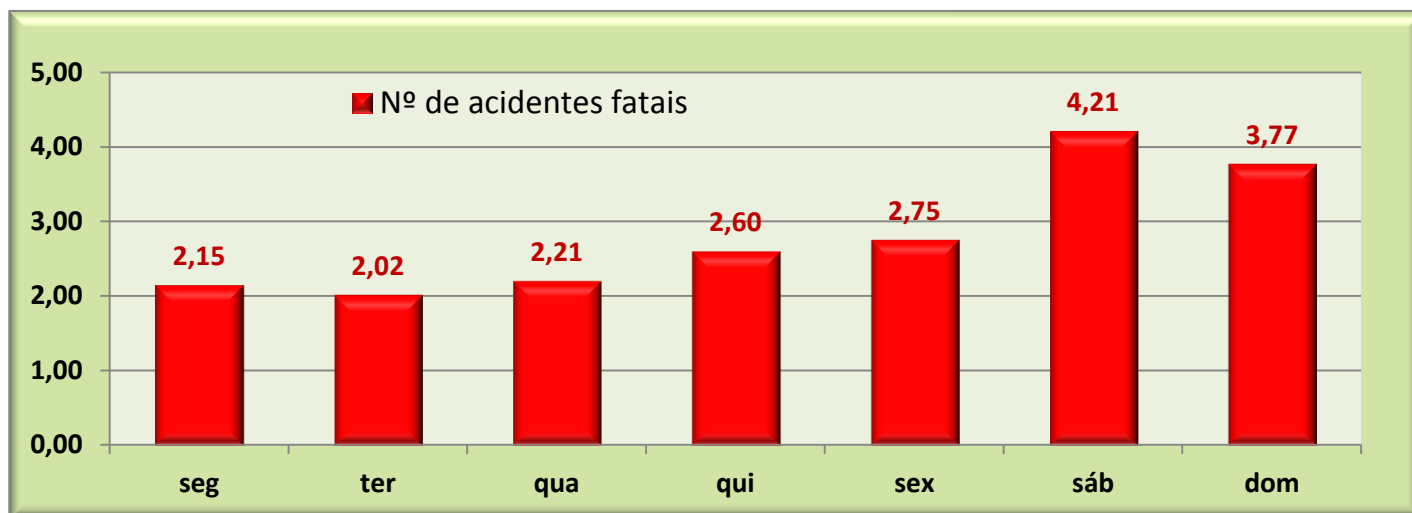


8. Distribuição dos acidentes de trânsito fatais no tempo

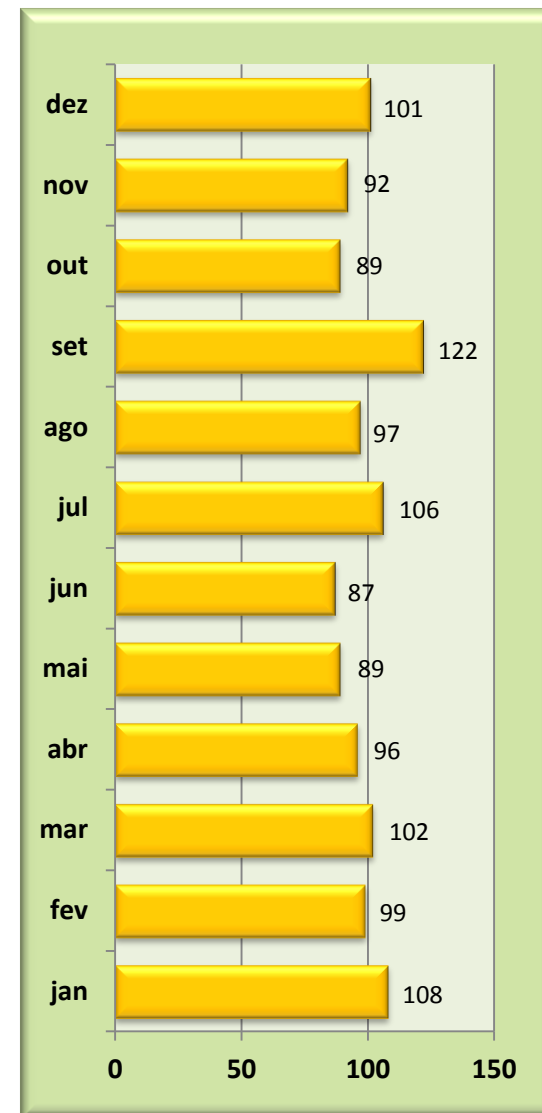
8.1 Acidentes fatais por tipo e dia da semana (média diária no ano)



8.2 Total de acidentes fatais por dia da semana (média diária no ano)



8.3 Total de acidentes fatais por mês



8. Distribuição dos acidentes de trânsito fatais no tempo (Continuação)

8.4 Atropelamentos por dia e período (total no ano) (¹)

	seg	ter	qua	qui	sex	sáb	dom
madrug.	8	7	3	6	12	21	27
manhã	16	10	23	20	21	14	12
tarde	17	13	20	20	17	28	15
noite	13	17	25	34	25	28	32

8.5 Colisões por dia da semana e período (total no ano) (¹)

	seg	ter	qua	qui	sex	sáb	dom
madrug.	4	5	4	3	7	24	19
manhã	11	16	10	10	12	10	11
tarde	10	11	6	12	11	11	15
noite	9	11	10	17	18	30	13

8.6 Choques por dia da semana e período (total no ano) (¹)

	seg	ter	qua	qui	sex	sáb	dom
madrug.	13	6	7	6	6	25	28
manhã	4	3	4	4	2	4	7
tarde	2	0	2	2	2	6	8
noite	6	3	2	3	10	12	8

8.7 Acidentes fatais por dia da semana e período (total no ano)(¹)

	seg	ter	qua	qui	sex	sáb	dom
madrug.	34	20	15	20	28	83	90
manhã	32	34	40	37	37	29	34
tarde	32	24	29	37	34	50	42
noite	33	34	40	55	56	78	65

(¹) **Madrugada:** 00:00 às 06:00; **manhã:** 06:00 às 12:00;

Tarde: 12:00 às 18:00 e **noite:** 18:00 às 24:00.

Obs. Sem informação de dia da semana/hora para 42 atropelamentos, 3 colisões, 5 choques e 17 outros tipos de acidentes.

Legenda

Atrop., colisões, choques:

até 8ac. 9-16ac. 17-24ac. > 24 ac.

Total de acidentes:

até 20ac. 21-40ac. 41-60ac. > 60 ac.

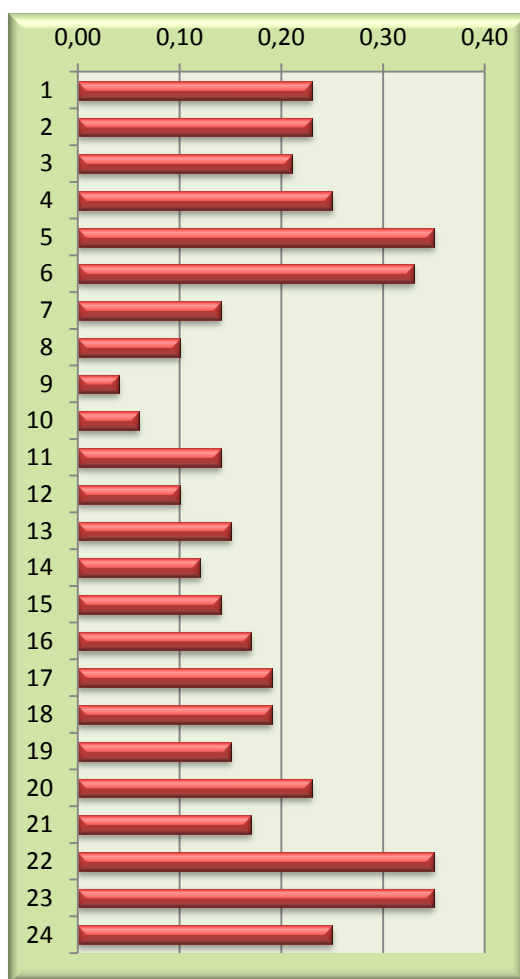
8. Distribuição dos acidentes de trânsito fatais no tempo (Continuação)

8.8 Número de acidentes de trânsito fatais (médias) por dia da semana e hora do dia (¹)

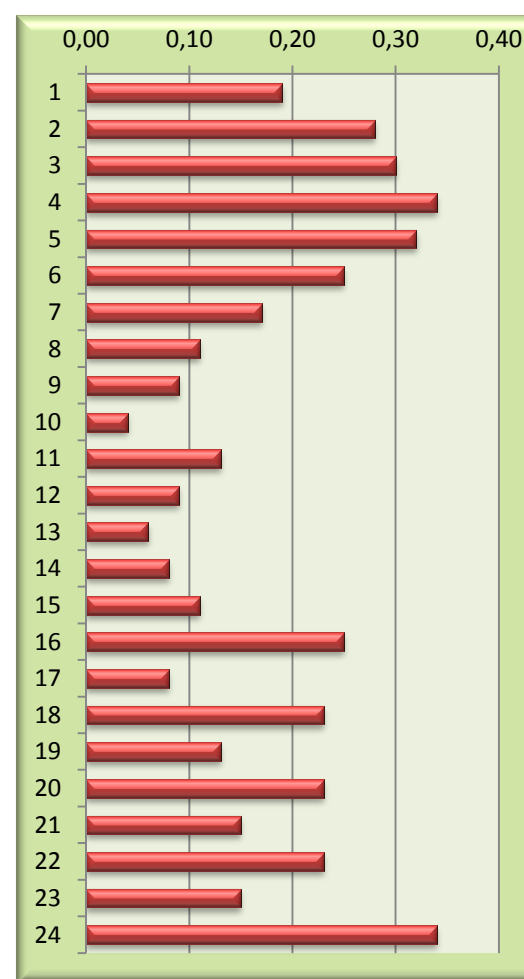
Sexta feira



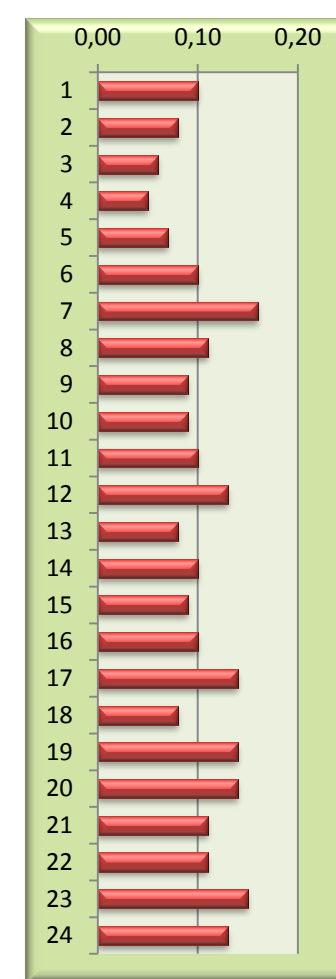
Sábado



Domingo



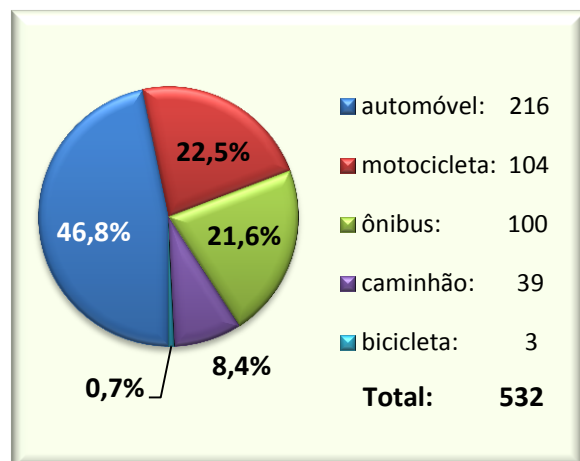
Dia útil (média)



(¹) Número médio de acidentes fatais ocorridos a cada hora de cada dia da semana. Todos os gráficos estão na mesma escala.

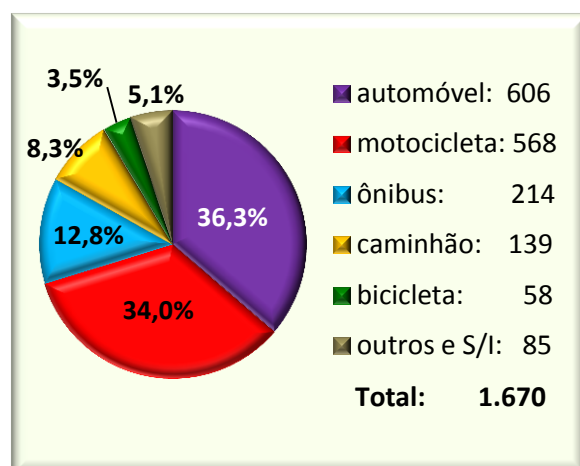
9. Veículos envolvidos nos acidentes de trânsito fatais

9.1 Nos atropelamentos (veíc. atropelante)

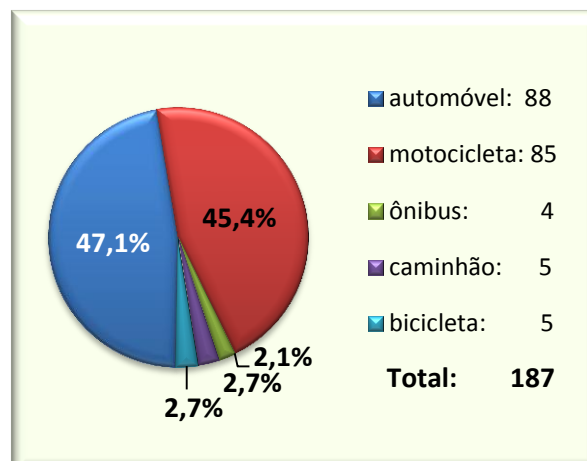


Obs. Não se soube o tipo do veículo em 70 atrop.

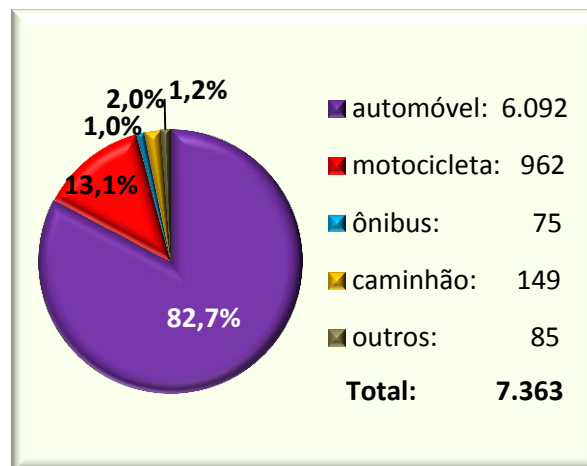
9.4 Em todos os acidentes (¹)



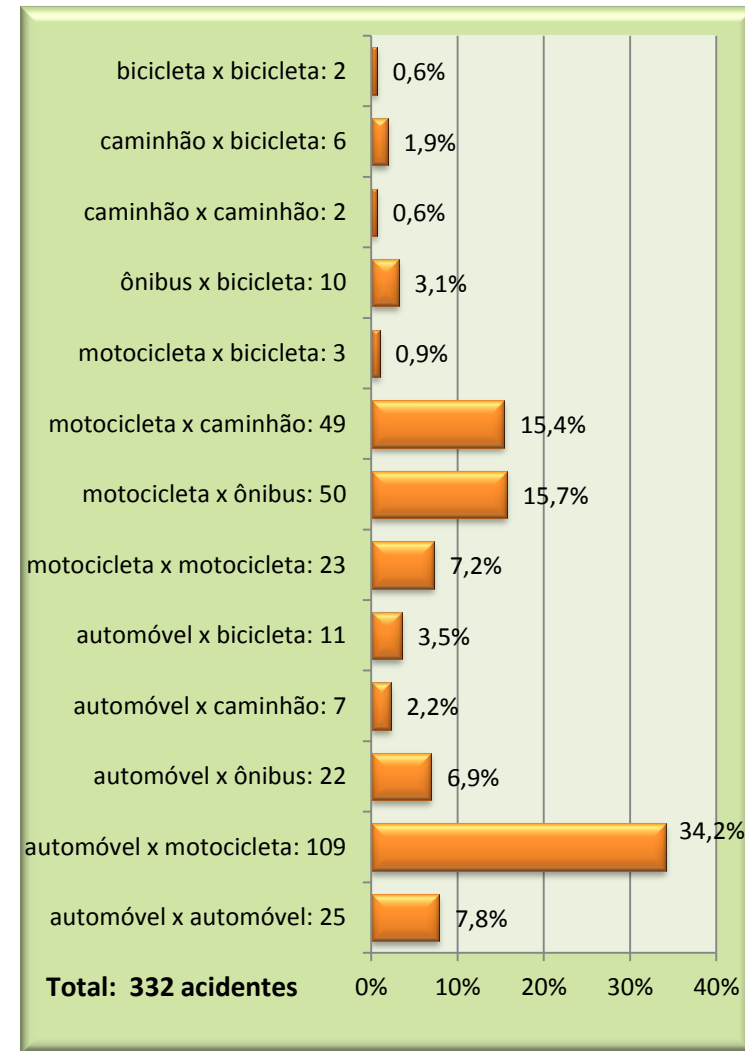
9.2 Nos choques (1 veículo / acidente)



9.5 Frota de veículos registrados x 1.000 (²)



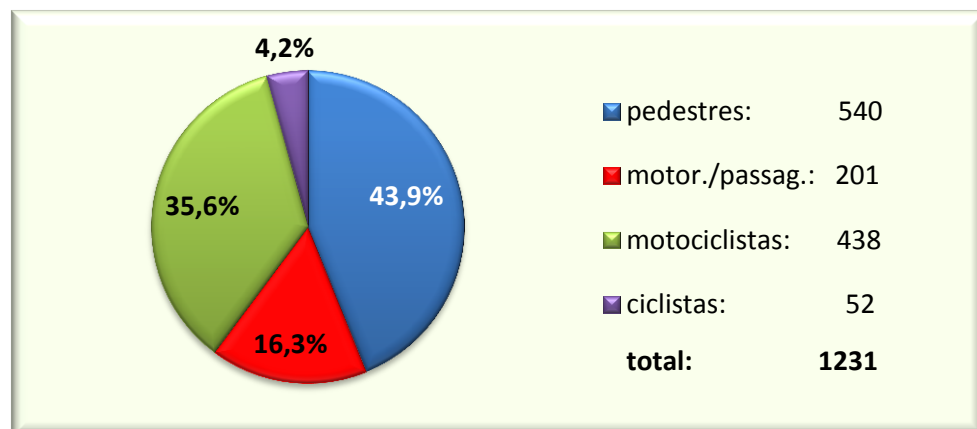
9.3 Nas colisões (2 veículos / acidente) (³)



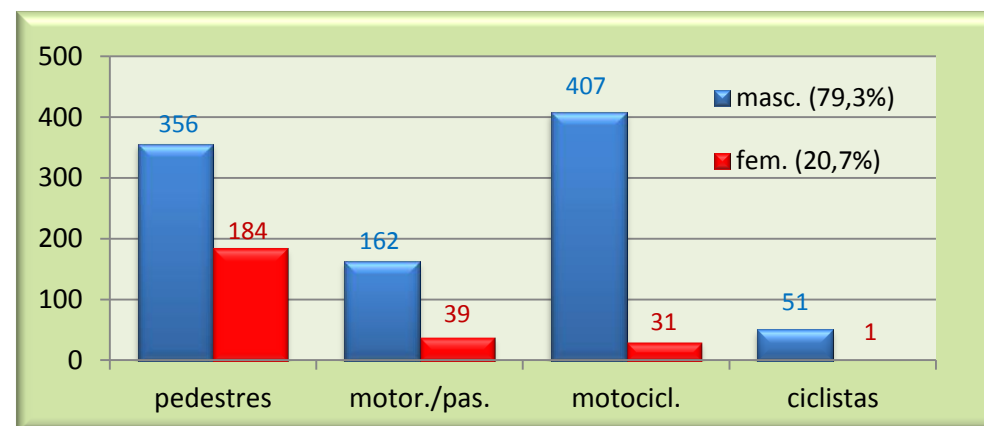
(¹) Incluem o tipo "outros"; (²) Fonte: DETRAN - SP. Os autos incluem os 733 mil utilitários; (³) Houve 12 acidentes com motos e 1 com bicicleta sem inform. do outro veículo.

10. Perfil das vítimas mortas nos acidentes de trânsito

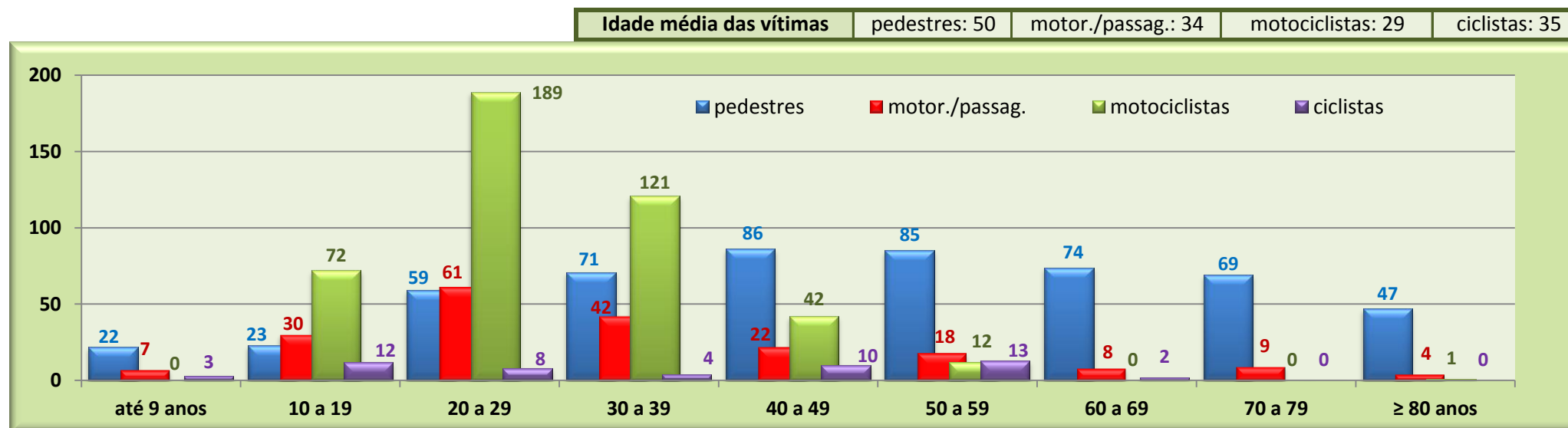
10.1 Vítimas por tipo de usuário das vias



10.2 Sexo das vítimas



10.3 Idade das vítimas



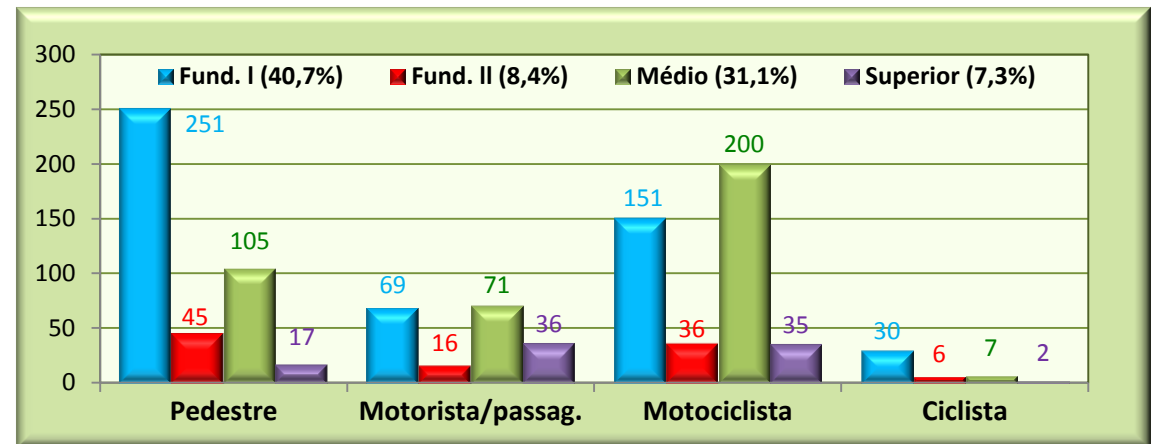
(¹) Idade desconhecida para 4 pedestres e 1 ciclista.

10. Perfil das vítimas mortais dos acidentes de trânsito (Continuação)

10.4 Ocupações mais comuns das vítimas

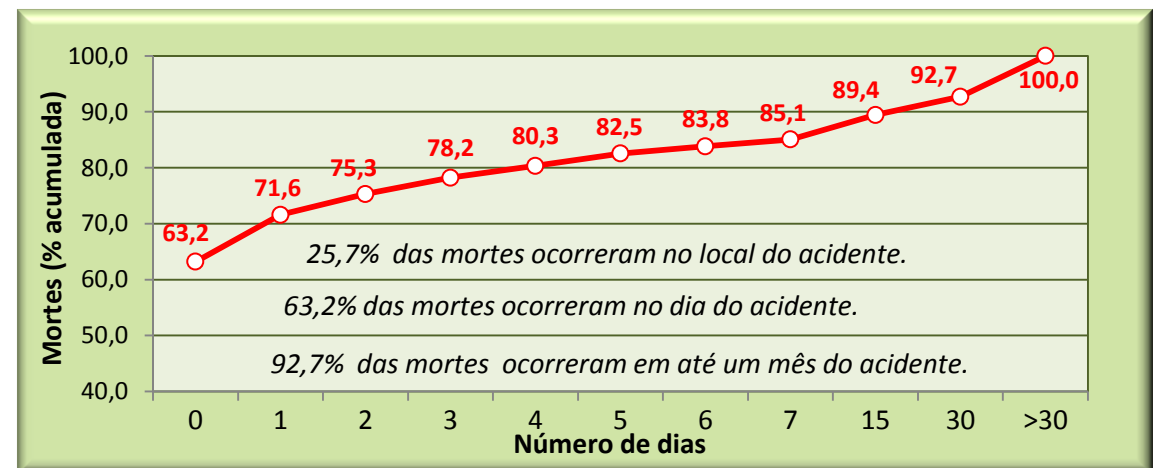
Nº	Ocupação	Tipo de usuário				Total	
		Ped.	Mot./pass.	Motoc.	Cicl.	V.A.	%
1	Aposent. /Pension.	133	12	1	2	148	12,0
2	Estudante	20	21	35	13	89	7,2
3	Ajudante	37	9	32	6	84	6,8
4	Motofretista	1	2	54	0	57	4,6
5	Autônomo	17	8	19	3	47	3,8
6	Desempregado	22	7	14	2	45	3,7
7	Do lar	38	5	2	0	45	3,7
8	Motorista	11	17	14	0	42	3,4
9	Vendedor	10	5	15	0	30	2,4
10	Pedreiro	11	2	11	3	27	2,2
11	Bebê/Criança	15	5	0	0	20	1,6
12	Mecânico	3	5	10	0	18	1,5
13	Porteiro	3	2	11	2	18	1,5
14	Comerciante	4	6	7	0	17	1,4
15	Aux. Administrativo	0	7	7	1	15	1,2
16	Pintor	6	3	5	1	15	1,2
17	Segurança	2	3	9	1	15	1,2
18	Vigilante	1	0	11	2	14	1,1
19	Morador de rua	13	0	0	0	13	1,1
20	Policial	2	4	7	0	13	1,1
21	Empreg. Doméstica	11	0	0	0	11	0,9
22	Metalúrgico	2	4	4	1	11	0,9
23	Balconista	2	2	6	0	10	0,8
24	Garçom	3	1	6	0	10	0,8
25	Gerente	1	2	7	0	10	0,8
26	Manobrista	0	0	8	0	8	0,7

10.5 Escolaridade das vítimas maiores de 6 anos



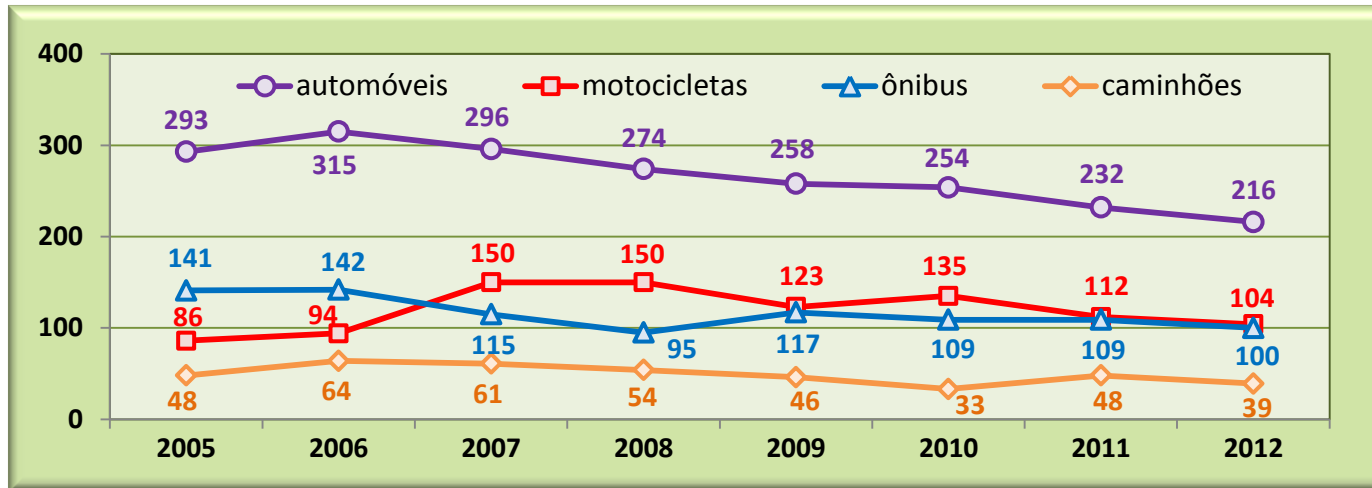
Obs. Houve 55 analfabetos, sendo 48 ped., 1 motor./pass., 2 motocic. e 4 ciclistas, 20 menores de 6 anos e 79 casos (6,4%) sem informação.

10.6 Frequência acumulada dos tempos entre o acidente e a morte (sobrevida)

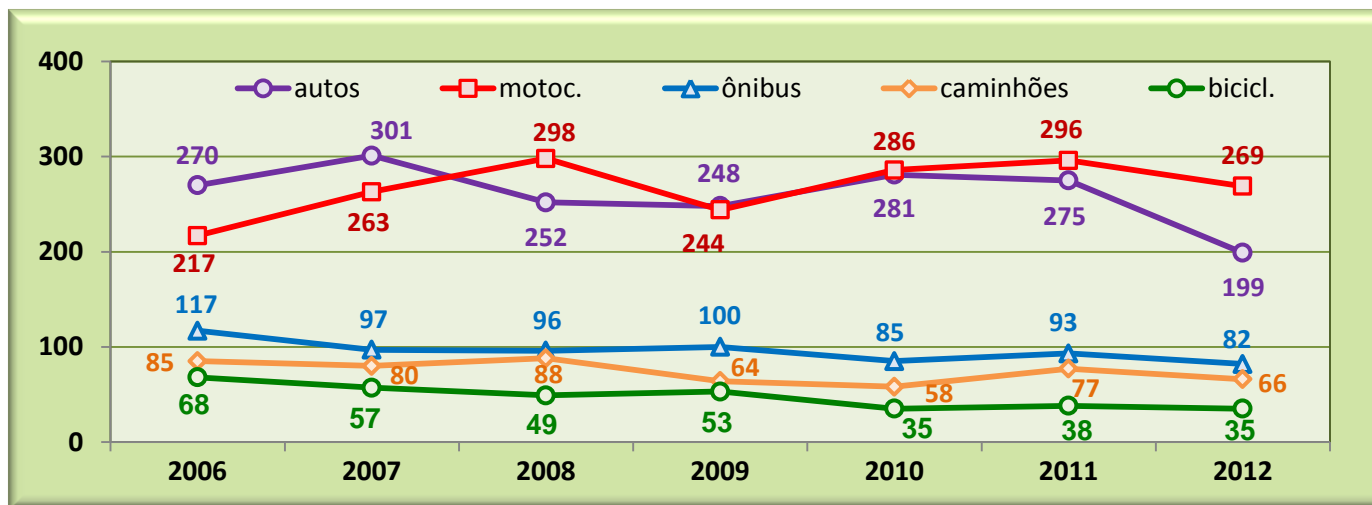


11. Evolução anual dos acidentes fatais por tipo de veículo envolvido e da frota, desde 2005

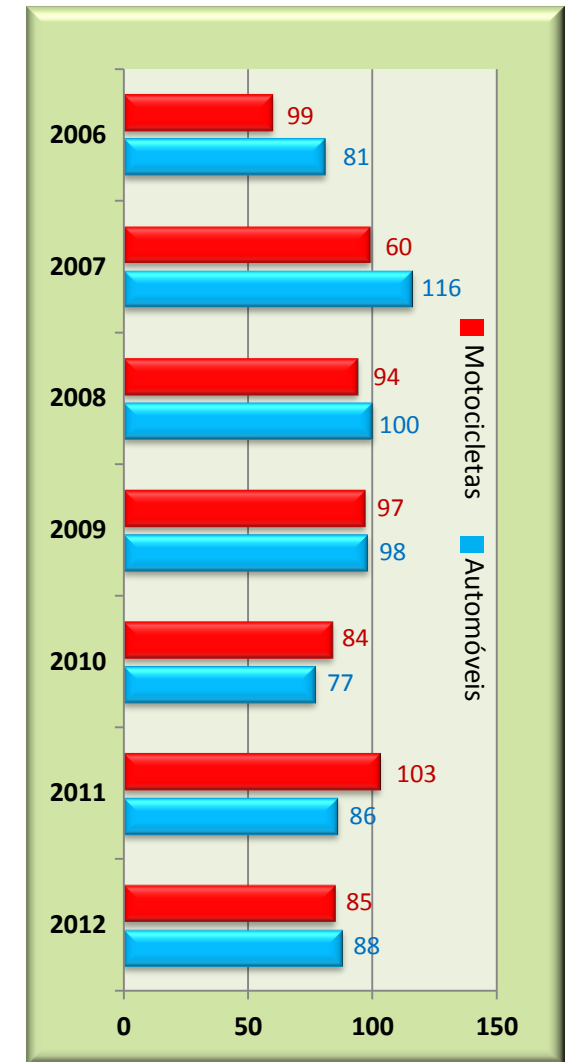
11.1 Atropelamentos, por tipo de veículo atropelante (1 veículo / acidente)



11.2 Colisões, por tipo de veículo envolvido (2 veículos / acidente) ⁽¹⁾



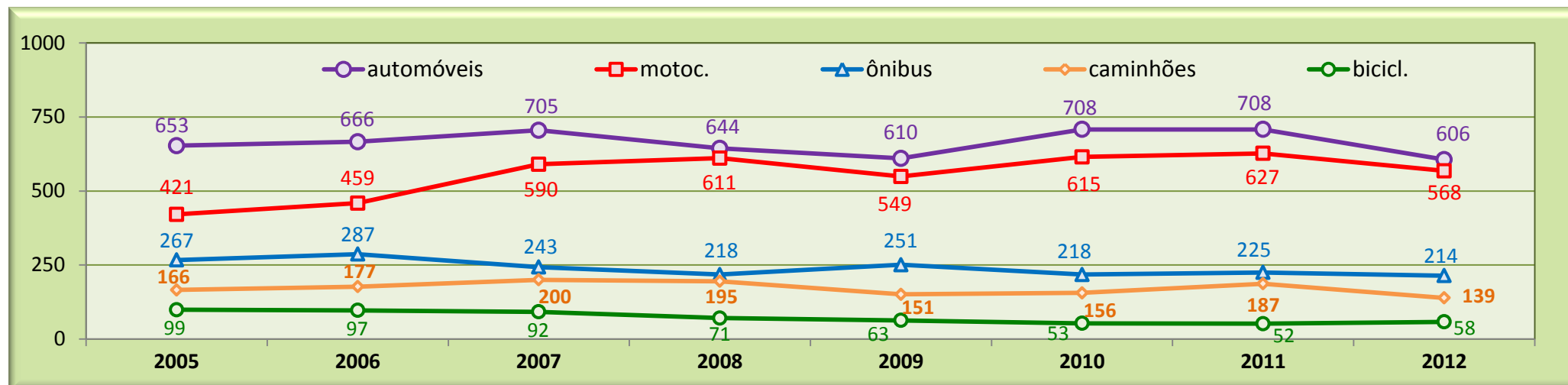
11.3 Choques ⁽²⁾ por tipo de veículo envolvido (1 veículo/acidente)



⁽¹⁾ Um acidente com de dois tipos de veículos é contado duas vezes. ⁽²⁾ Houve só 18 ônibus, 43 caminhões e 29 bicicletas nos choques, de 2006 a 2012.

11. Evolução anual do número de acidentes fatais por tipo de veículo envolvido (¹) e da frota registrada (Continuação)

11.4 Total de acidentes fatais (²) por tipo de veículo envolvido



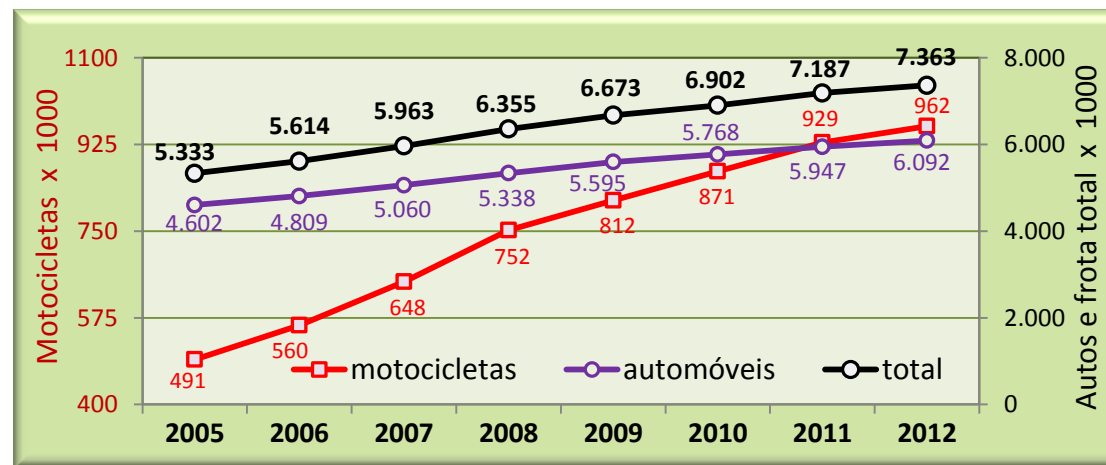
(¹) Um acidente com dois tipos de veículos é contado duas vezes. (²) Inclui "outros".

Ano	2005	2006	2007	2008	2009	2010	2011	2012
Sem inf.	177	110	104	94	121	90	102	85

11.5 Frota de veículos registrados no Município, por tipo (³)

	Auto (⁴)	Moto	Ônibus	Caminhão	Outro	Total
2005	4.602.302	490.754	60.322	131.308	47.896	5.332.582
2006	4.808.548	560.098	62.003	134.514	48.921	5.614.084
2007	5.060.266	648.190	65.042	138.615	50.399	5.962.512
2008	5.337.656	752.298	68.397	143.861	52.327	6.354.539
2009	5.594.687	812.249	69.618	141.965	53.882	6.672.401
2010	5.768.125	871.396	71.396	135.725	55.505	6.902.101
2011	5.946.522	928.873	73.929	154.969	82.431	7.186.724
2012	6.092.273	962.239	74.430	149.164	85.104	7.363.210

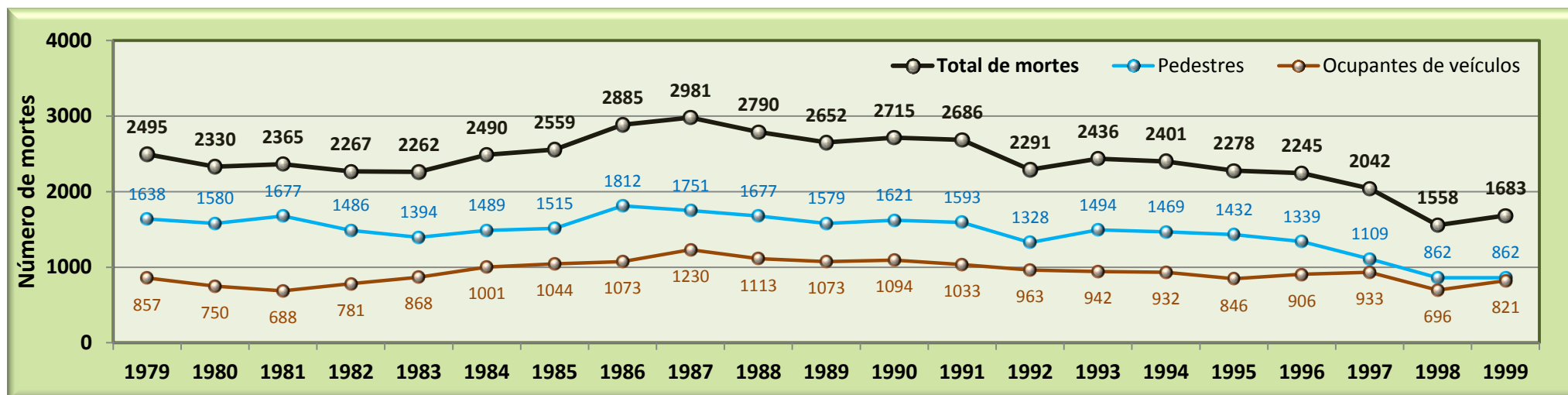
11.6 Evolução anual da frota de automóveis, de motocicletas e total



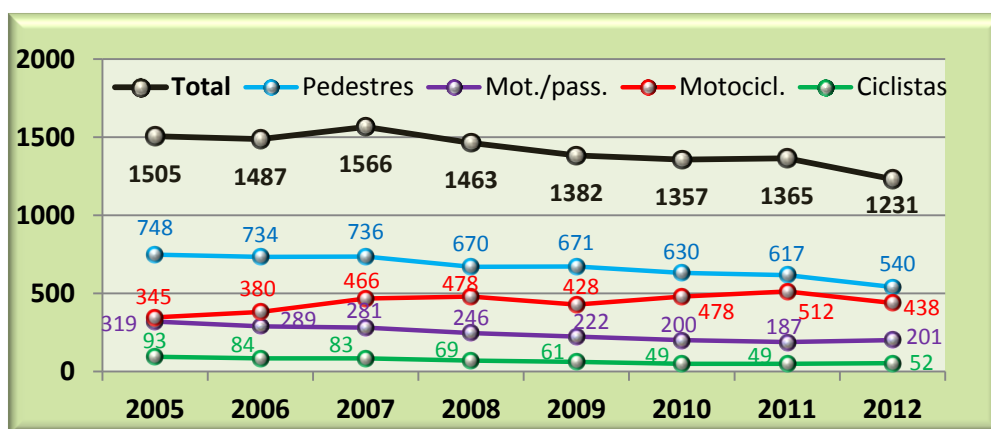
(³) Fonte: DETRAN - SP; (⁴) Inclui o tipo utilitário.

12. Evolução anual dos acidentes de trânsito fatais e de suas vítimas, por tipo, desde 1979

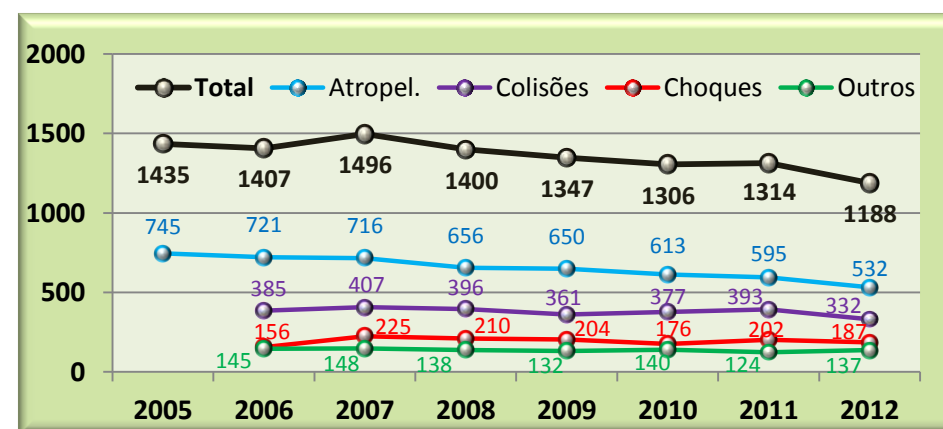
12.1 Evolução anual do número de mortes em acidentes de trânsito no município de São Paulo (De 1979 a 1999)



12.2 Mortes em acidentes de trânsito por tipo de usuário das vias (¹)



12.3 Acidentes de trânsito fatais, por tipo



(¹) A CET não coletou dados de acidentes de trânsito fatais no período de 2000 a 2004.

13. Evolução mensal dos acidentes de trânsito fatais e de suas de vítimas, por tipo, desde 2005

13.1 Acidentes de trânsito fatais

Ano	jan	fev	mar	abr	mai	jun	jul	ago	set	out	nov	dez	total
2005	97	102	111	129	123	128	134	126	110	115	120	140	1435
2006	121	94	122	110	109	106	128	116	114	131	116	140	1407
2007	121	111	129	106	127	125	119	127	140	131	116	144	1496
2008	104	98	123	132	122	126	114	113	112	117	121	118	1400
2009	111	100	124	110	112	115	108	121	108	104	112	122	1347
2010	115	91	119	113	112	107	99	92	120	101	97	140	1306
2011	110	115	99	118	129	120	97	113	94	122	89	108	1314
2012	108	99	102	96	89	87	106	97	122	89	92	101	1188

13.2 Mortes de pedestres em acidentes de trânsito

Ano	jan	fev	mar	abr	mai	jun	jul	ago	set	out	nov	dez	total
2005	44	60	63	57	69	78	66	63	58	57	60	73	748
2006	53	48	72	63	57	57	66	73	58	56	61	70	734
2007	64	48	70	58	61	68	50	64	68	58	61	66	736
2008	54	49	61	64	53	48	61	65	56	58	57	44	670
2009	60	51	57	62	52	62	54	59	52	49	49	64	671
2010	56	44	49	57	51	56	53	45	59	56	37	67	630
2011	57	46	54	54	59	55	39	55	48	56	40	54	617
2012	55	42	44	49	30	46	52	45	50	41	43	43	540

13.3 Mortes de motoristas/passageiros em acidentes de trânsito

Ano	jan	fev	mar	abr	mai	jun	jul	ago	set	out	nov	dez	total
2005	31	17	28	33	16	30	41	26	22	19	31	25	319
2006	36	19	20	14	18	29	35	11	25	31	21	30	289
2007	15	30	24	16	25	16	27	15	36	28	19	30	281
2008	18	18	26	25	24	28	15	16	17	15	22	22	246
2009	13	14	25	14	18	19	20	21	18	20	28	12	222
2010	18	9	15	18	21	15	18	15	19	13	17	22	200
2011	11	15	10	12	22	19	18	14	18	26	11	11	187
2012	17	20	17	11	24	9	24	12	25	19	12	11	201

13.4 Mortes de motociclistas em acidentes de trânsito

Ano	jan	fev	mar	abr	mai	jun	jul	ago	set	out	nov	dez	total
2005	19	22	20	31	32	18	32	37	26	36	29	43	345
2006	33	32	31	32	32	25	27	26	33	42	28	39	380
2007	35	34	40	35	37	36	45	44	38	40	31	51	466
2008	34	29	35	41	49	48	37	28	41	44	39	53	478
2009	33	32	40	36	40	33	36	37	35	32	31	43	428
2010	36	35	54	43	38	43	32	32	41	31	43	50	478
2011	43	53	34	45	47	53	45	44	31	41	35	41	512
2012	35	36	44	31	35	30	34	37	49	30	34	43	438

13.5 Mortes de ciclistas em acidentes de trânsito

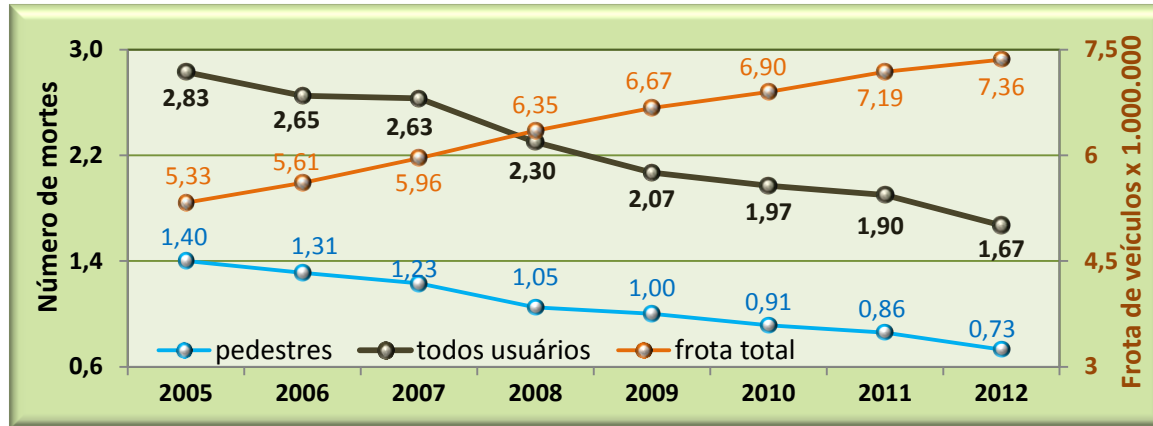
Ano	jan	fev	mar	abr	mai	jun	jul	ago	set	out	nov	dez	total
2005	7	6	3	12	8	10	9	7	6	10	10	5	93
2006	9	4	6	6	4	5	6	13	8	7	9	7	84
2007	8	9	4	3	5	6	6	7	8	10	7	10	83
2008	6	6	11	5	1	8	5	6	4	3	9	5	69
2009	6	5	5	4	3	6	4	7	6	4	7	4	61
2010	9	4	4	4	5	0	3	4	4	2	4	6	49
2011	3	3	2	8	5	4	2	4	6	4	5	3	49
2012	4	7	2	7	6	3	3	4	3	3	3	7	52

13.6 Total de mortes em acidentes de trânsito

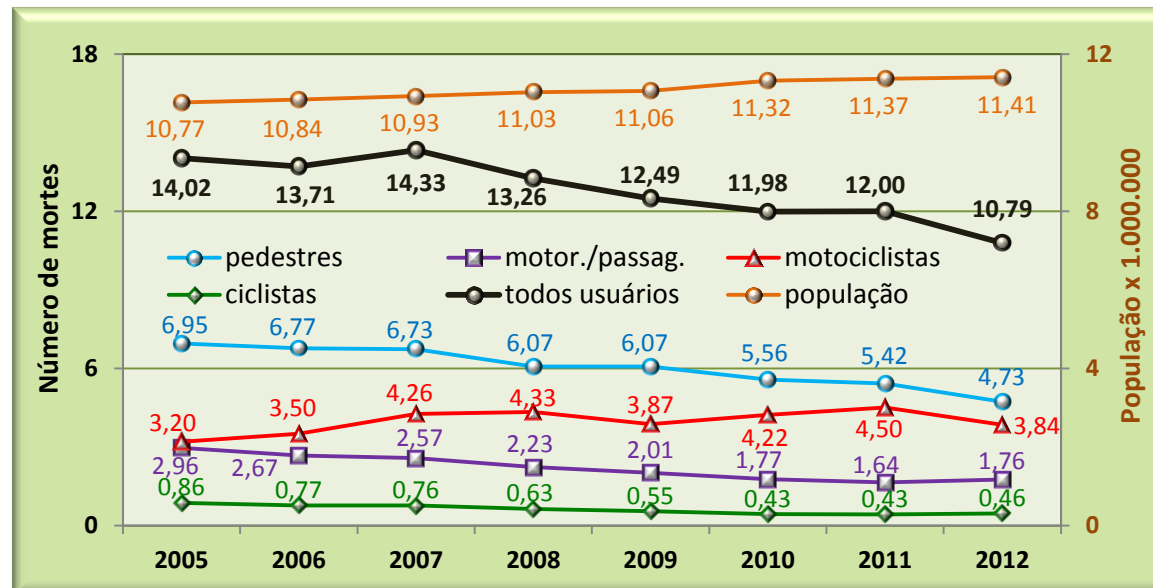
Ano	jan	fev	mar	abr	mai	jun	jul	ago	set	out	nov	dez	total
2005	101	105	114	133	125	136	148	133	112	122	130	146	1505
2006	131	103	129	115	111	116	134	123	124	136	119	146	1487
2007	122	121	138	112	128	126	128	130	150	136	118	157	1566
2008	112	102	133	135	127	132	118	115	118	120	127	124	1463
2009	112	102	127	116	113	120	114	124	111	105	115	123	1382
2010	119	92	122	122	115	114	106	96	123	102	101	145	1357
2011	114	117	100	119	133	131	104	117	103	127	91	109	1365
2012	111	105	107	98	95	88	113	98	127	93	92	104	1231

14. Evolução anual dos índices de mortalidade no trânsito, desde 2005

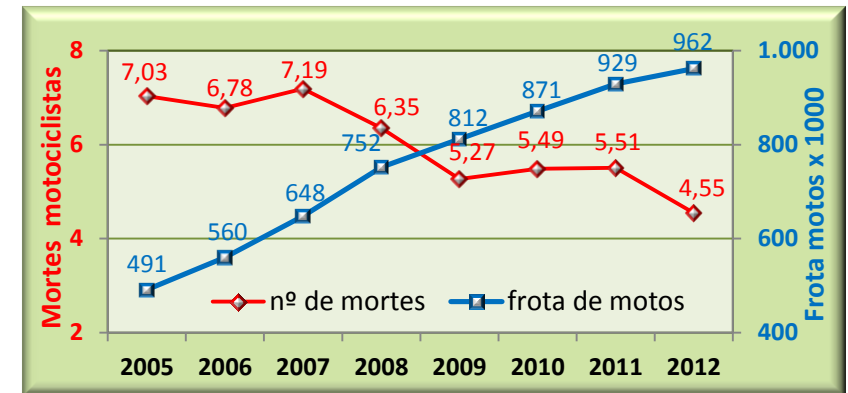
14.1 Mortes (total) por 10.000 veículos e Mortes de pedestres por 10.000 veículos



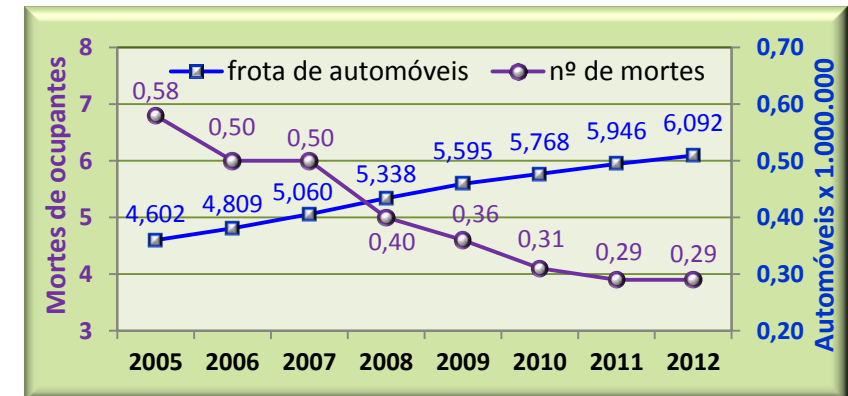
14.2 Mortes por 100.000 habitantes por tipo de usuário e da população



14.3 Mortes de motociclistas por 10.000 motocicletas



14.4 Mortes de ocupantes de autos por 10.000 automóveis



Fontes: IML (mortes); DETRAN (frota de veículos); IBGE (população)

Obs. Subtraído-se as mortes nos trechos de rodovias dentro do Município, têm-se os seguintes índices de mortalidade para 2012.

- Mortes no trânsito = 1162
- Mortes no trânsito por 10.000 veículos = 1,58
- Mortes no trânsito por 100.000 habitantes = 10,18

Companhia de Engenharia de Tráfego - CET

Presidência

Jilmar Tatto

Diretoria de Planejamento e Educação no Trânsito

Tadeu Leite Duarte

Gerência de Segurança no Trânsito

Luiz de Carvalho Montans

Equipe Técnica

Max Ernani Borges de Paula (coord.)

Cynthia Céspedes de Souza Carvalho

Rauilson Rodrigues Lopes Junior

Romero Rodrigues de Miranda

Luana Simone Geraldini Monteiro

Valter da Costa Cardoso

Agradecimentos

Ao Instituto Médico Legal - IML, fonte dos dados sobre as vítimas mortais dos acidentes de trânsito e à Secretaria de Segurança Pública do Estado de São Paulo, pela disponibilização do Sistema de Informação Criminal - INFOCRIM, fonte dos dados dos acidentes que produziram aquelas vítimas.

Edição: maio de 2013